

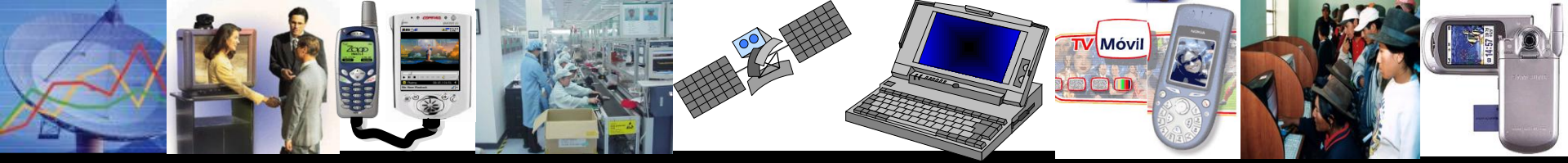
# ***Telecomunicaciones: Oportunidades para el Perú en el contexto de una economía globalizada***

---

***Dra. Verónica Zavala Lombardi  
Ministra de Transportes y Comunicaciones***

***30 de octubre de 2007***

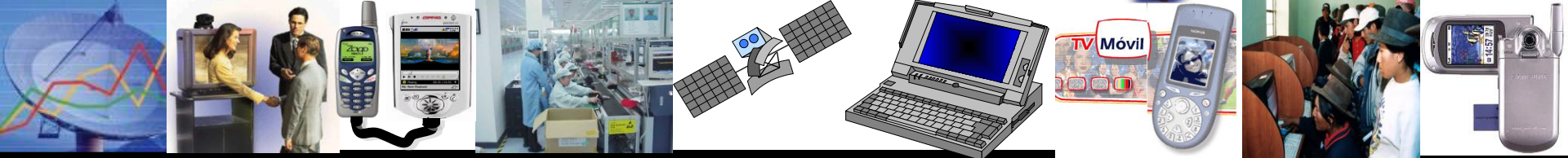




## ***Lineamientos de la Política Nacional en el Subsector Comunicaciones***

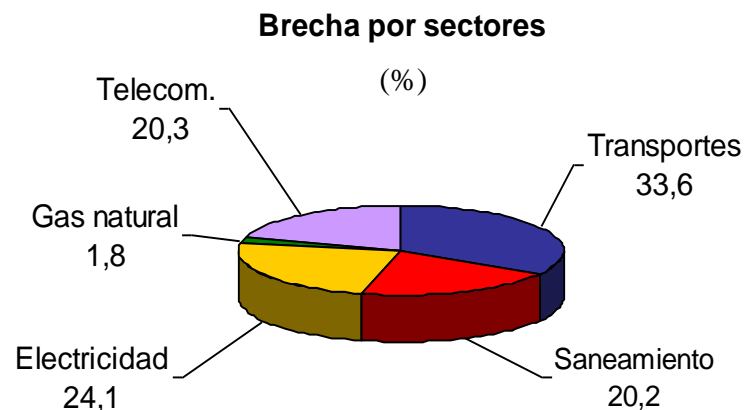
- ***Reducir la brecha en infraestructura y promover el acceso universal a los servicios de comunicaciones.***
- ***Promover la competencia y la expansión de los servicios de comunicaciones.***
- ***Fomentar la innovación tecnológica en el campo de las telecomunicaciones.***
- ***Mejorar y simplificar los procedimientos en la regulación y control de los servicios de comunicaciones.***





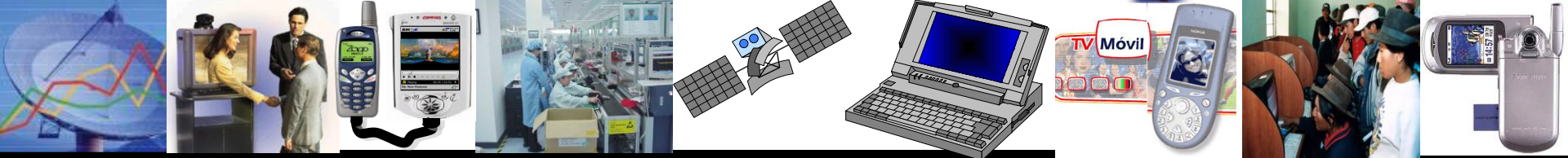
## Brecha de Infraestructura en el Perú

*Actualmente alcanza USD 23 000 millones aproximadamente.*

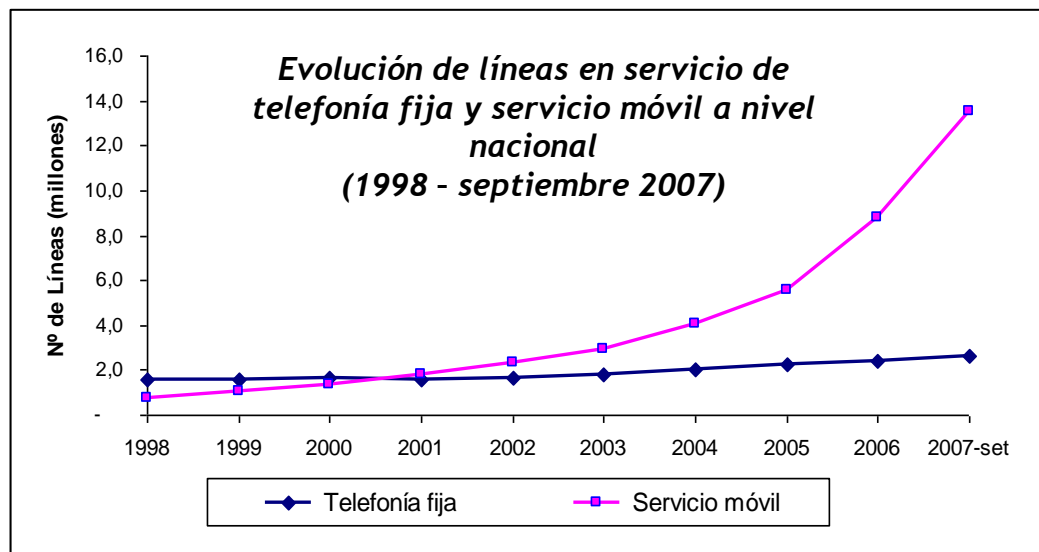
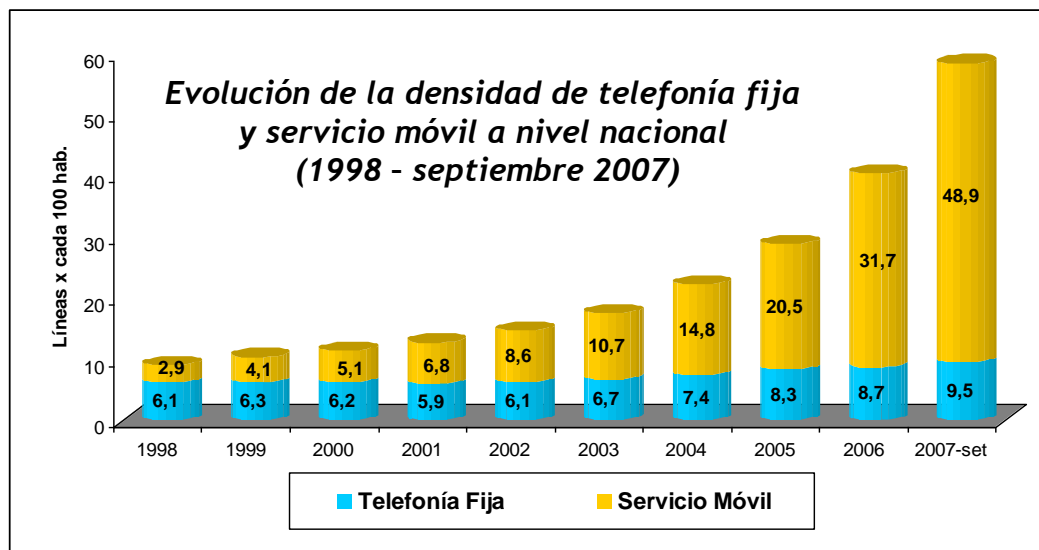


Sector	Lima Metropolitana	Regiones	Total
Transportes	680	7 004	7 684
Saneamiento	2 369	2 250	4 619
Electricidad	207	5 316	5 523
Gas natural	100	320	420
Telecomunicaciones	2 745	1 888	4 633
<b>TOTAL</b>	<b>6 101</b>	<b>16 778</b>	<b>22 879</b>
<b>%</b>	<b>26,7</b>	<b>73,3</b>	<b>100,0</b>

Fuente: La Infraestructura que necesita el Perú- Brecha de Inversión en Infraestructura de servicios públicos . IPE & ADEPSEP, 2005

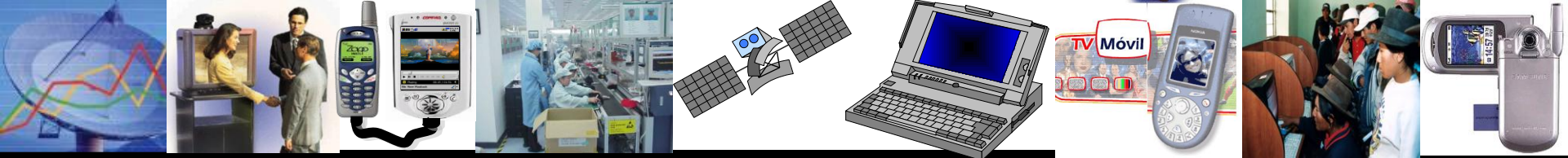


# Avance en el Subsector Comunicaciones



Fuente: Empresas operadoras  
Elaboración: DGRAIC - MTC



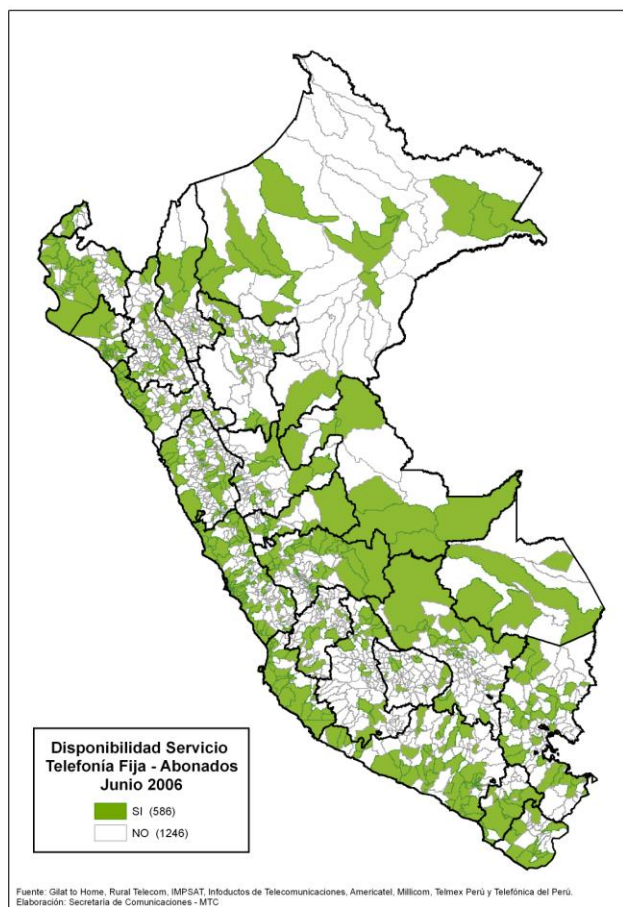


# **Avance en el Subsector Comunicaciones**

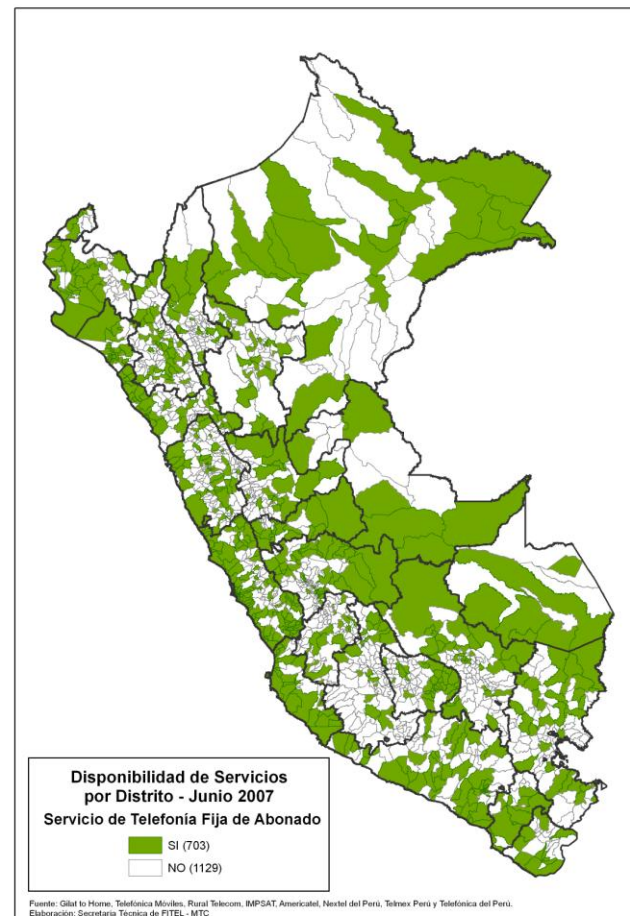
## **Telefonía Fija**

*Sin servicio: 1246 distritos*

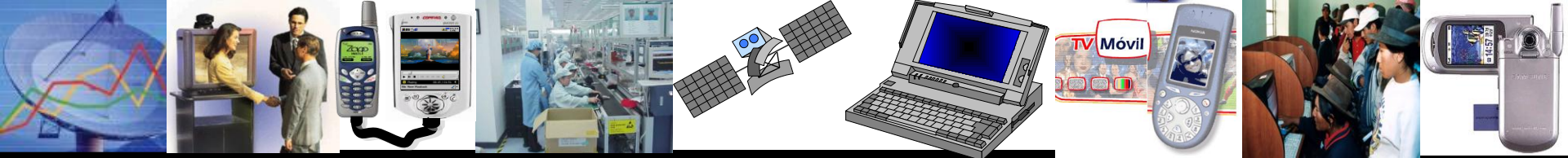
*Sin servicio: 1129 distritos*



*Al inicio del periodo*



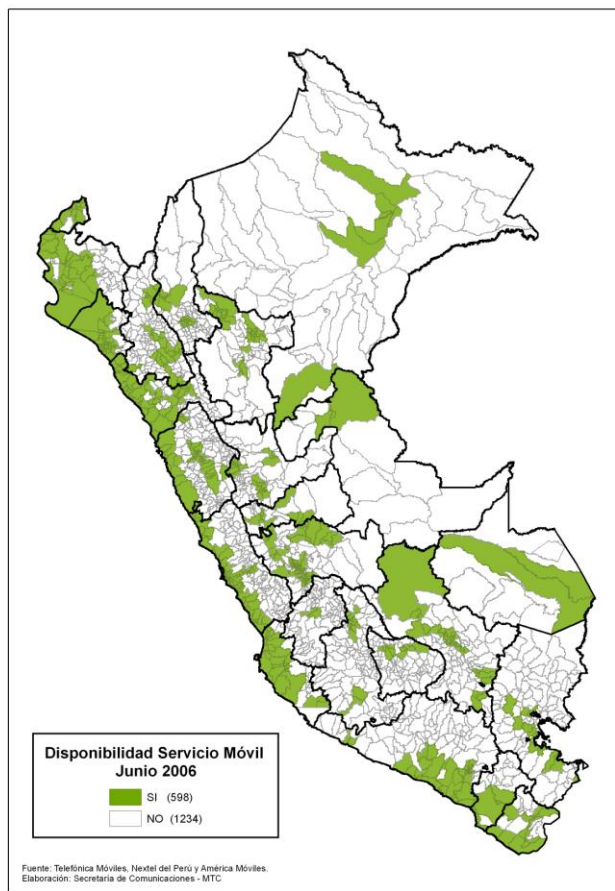
*En el 2007*



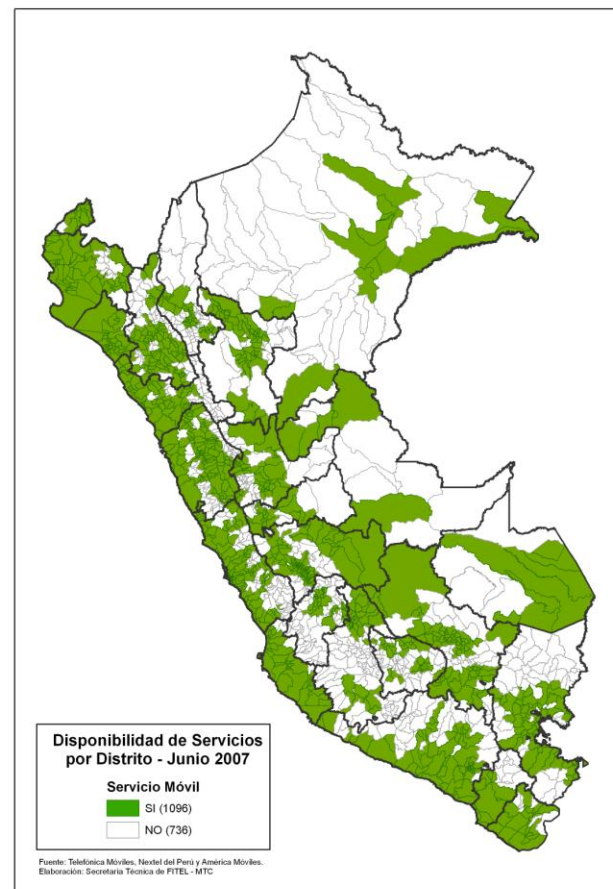
## Servicio Móvil

*Sin servicio: 1234 distritos*

*Sin servicio: 736 distritos*



*Al inicio del periodo*

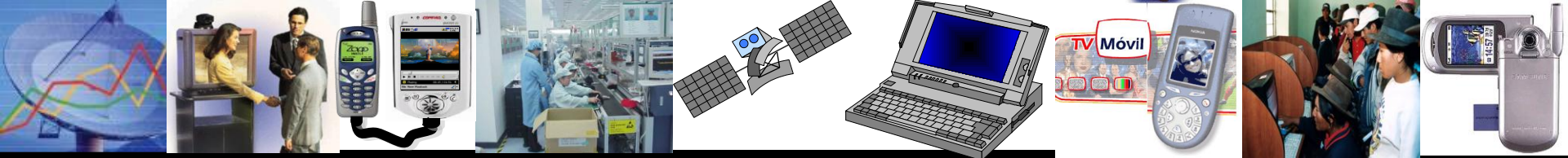


*En el 2007*

**Avance en el  
Subsector  
Comunicaciones**





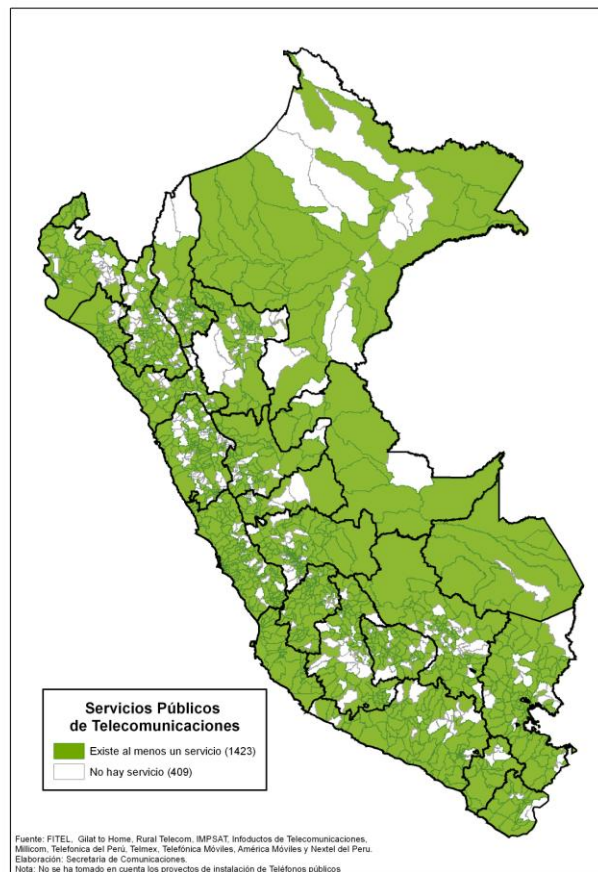


# **Avance en el Subsector Comunicaciones**



## **Telefonía Fija, Servicio Móvil e Internet**

*Sin servicio: 409 distritos*

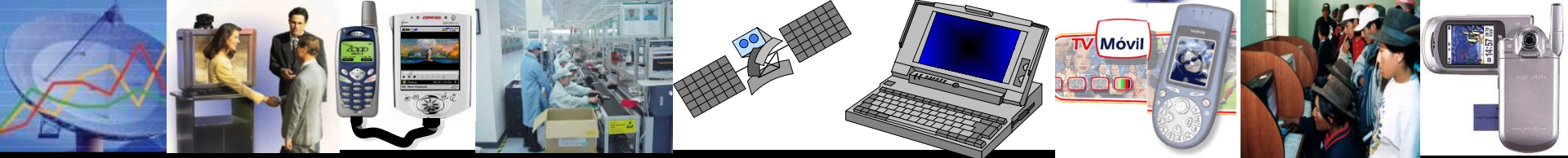


*Al inicio del periodo*

*Sin servicio: 213 distritos*

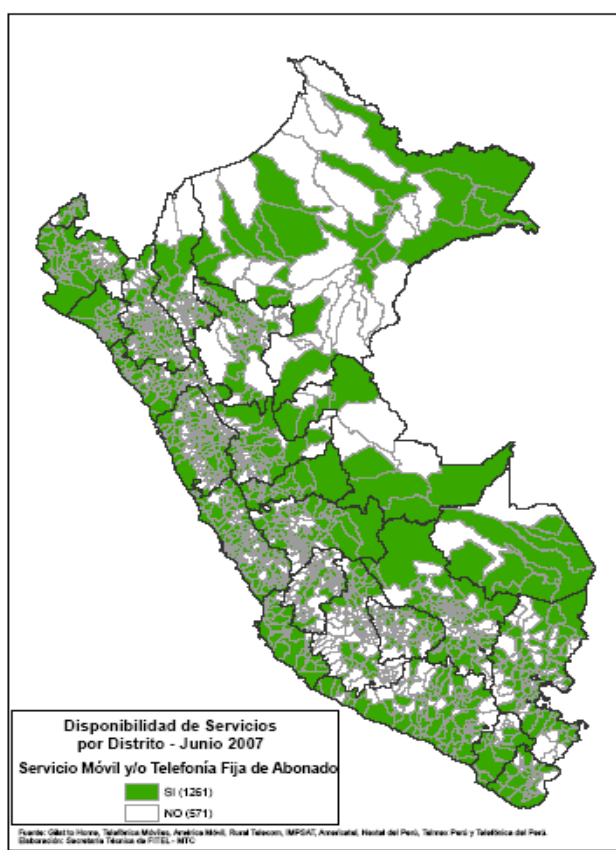


*En el 2007*

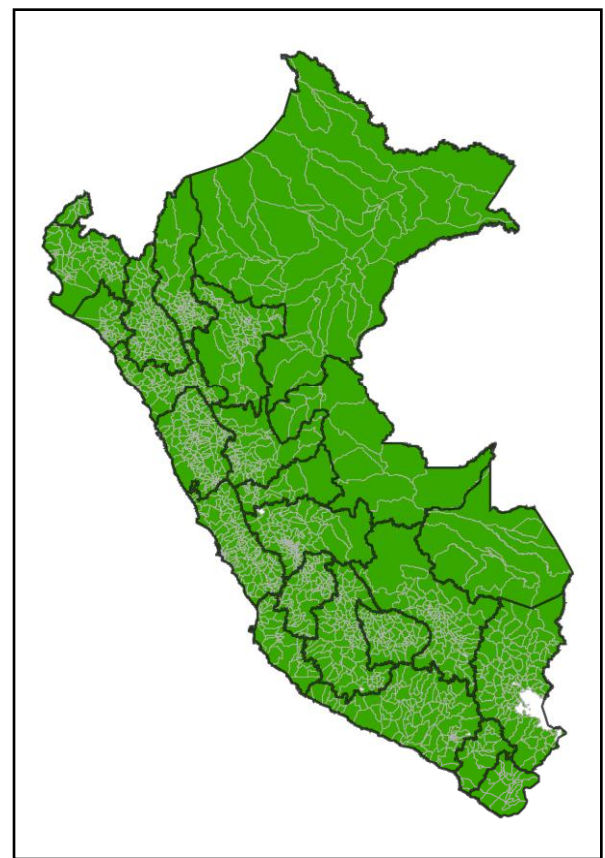


# Metas del Subsector Comunicaciones

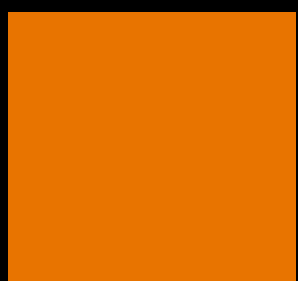
*Que no exista ninguna capital de distrito sin servicio telefónico (fijo / móvil)*



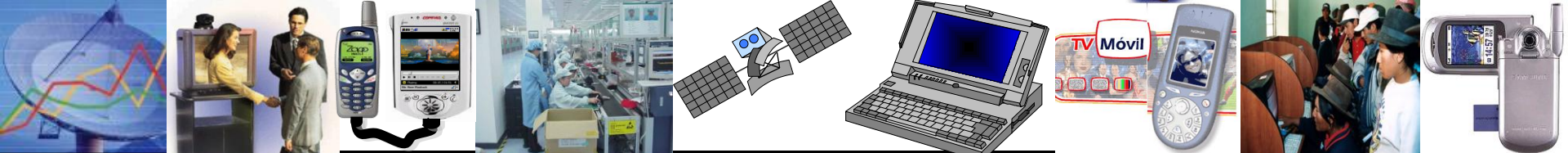
*En el 2007*



*Meta al 2011*

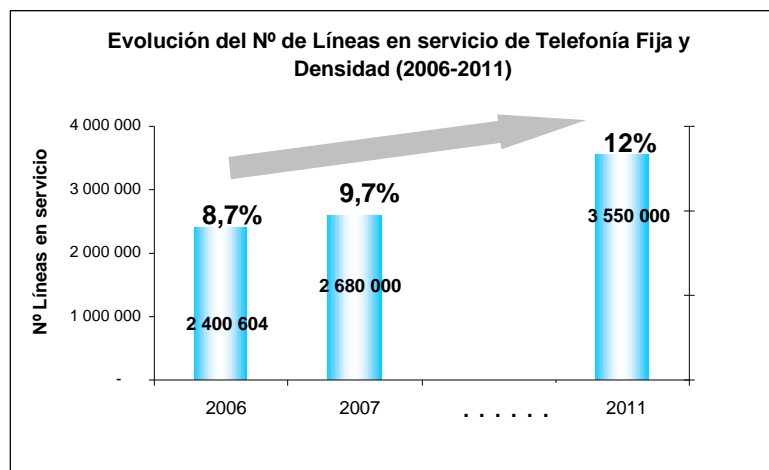




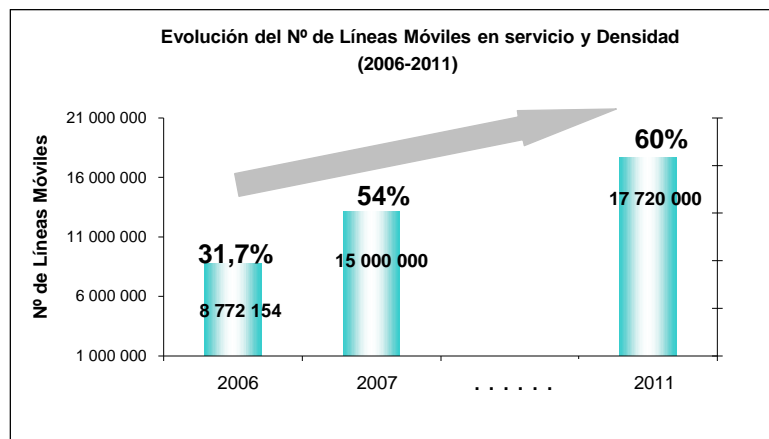


# Metas del Subsector Comunicaciones

**Alcanzar teledensidad de 12% en Telefonía Fija**



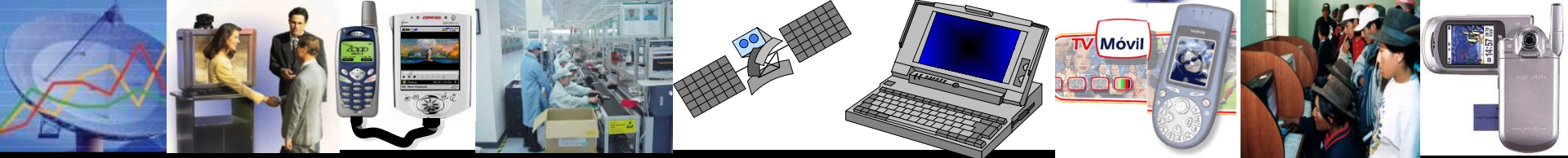
**y 60% en Servicios Móviles**



2006: información reportada por operadores.

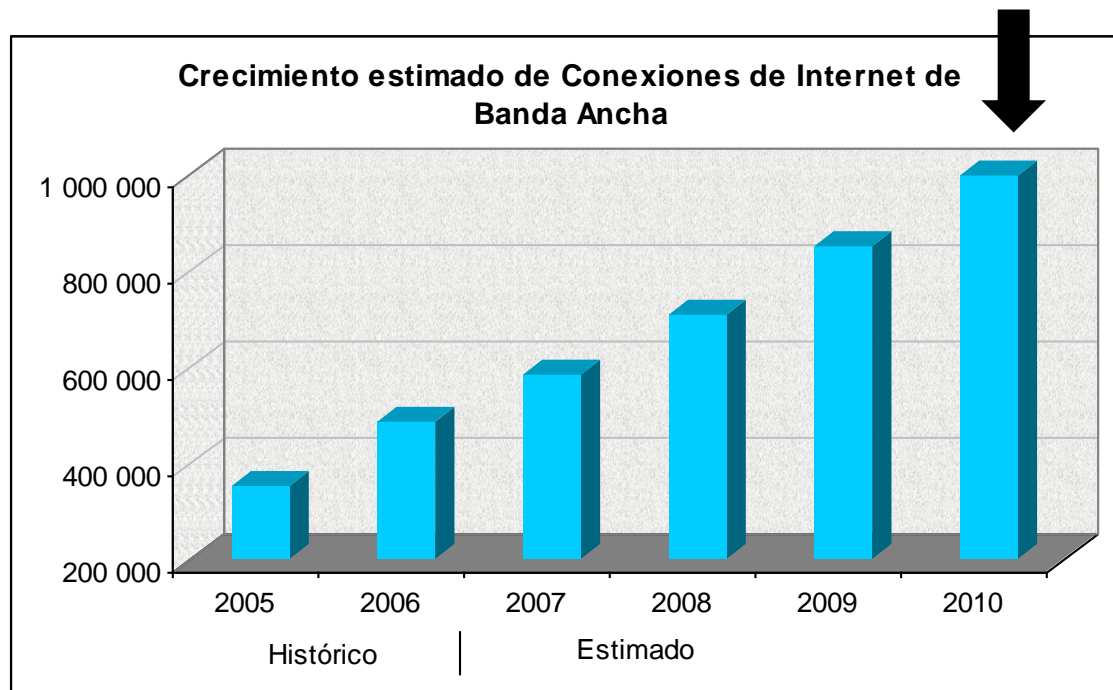
2007- 2011: Proyección realizada en base a la información histórica reportada por los operadores

Elaboración: DGRAIC - MTC

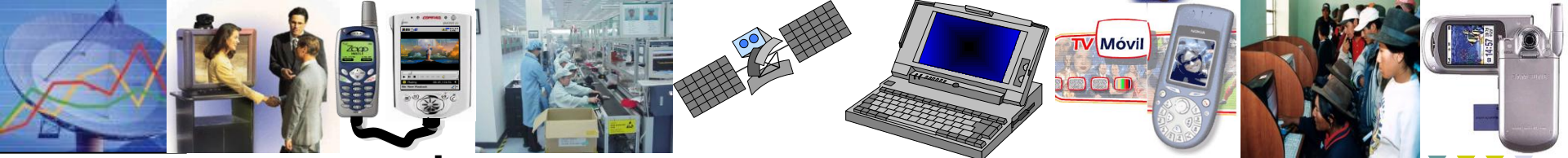


## Metas del Subsector Comunicaciones

## 1 millón de conexiones de Banda Ancha



Fuente: Barómetro CISCO de Banda Ancha Perú 2005-2011-IDC y Empresas Operadoras  
Elaboración: DGRAIC - MTC



**2006 - 2011**

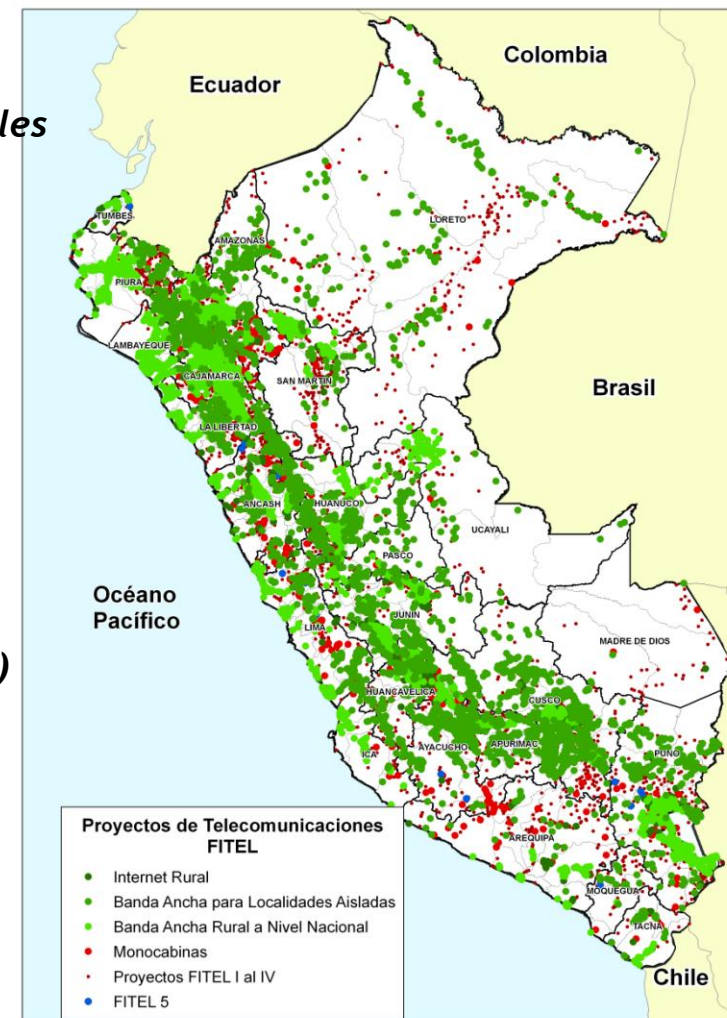
**Reducir la brecha en  
infraestructura y  
promover el acceso  
universal a los  
servicios de  
comunicaciones**

**Internet Rural**  
1.050 establecimientos rurales

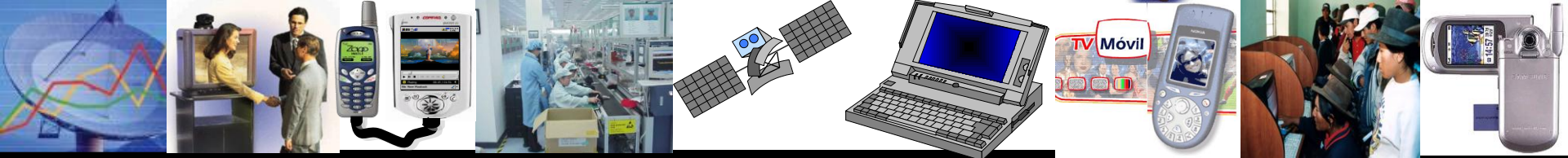
**Banda Ancha Rural (3.010)**  
Acceso a Internet (2.840)  
Telefonía pública (1.535)  
Telefonía residencial (95)

**Banda Ancha para Localidades  
Aisladas (3.539)**  
Acceso a Internet (867)  
Telefonía pública (2.776)  
Telefonía residencial (462)

**Inversión : US \$ 67.4 Millones**  
**Población beneficiada : 4.72 Millones de personas**



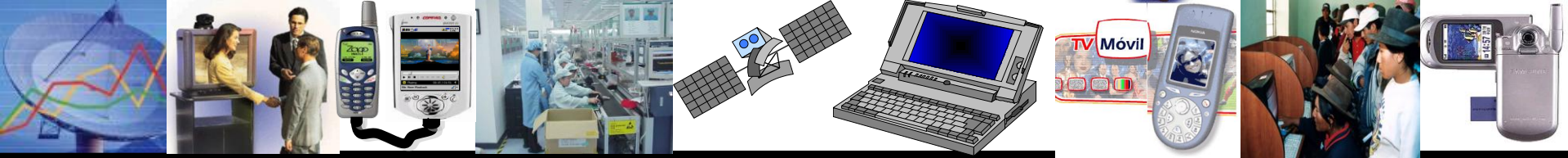




***Reducir la brecha en infraestructura y promover el acceso universal a los servicios de comunicaciones***

<b><i>Proyectos FITEL - en proceso -</i></b>	<b><i>Localidades beneficiadas</i></b>	<b><i>Población directamente beneficiada</i></b>	<b><i>Financiamiento FITEL</i></b>
<b><i>Provisión de Servicios Públicos de Telecomunicaciones en Banda Ancha para Localidades Rurales del país</i></b>	<b><i>1500</i></b>	<b><i>800.000</i></b>	<b><i>US \$ 18.6 millones</i></b>
<b><i>Inversión Pública para la Cobertura Universal de Telecomunicaciones en el Perú</i></b>	<b><i>1000</i></b>	<b><i>600.000</i></b>	<b><i>US \$ 16.0 millones</i></b>
<b><i>Banda Ancha para el Desarrollo del Valle de los Ríos Apurímac y Ene</i></b>	<b><i>311</i></b>	<b><i>87.000</i></b>	<b><i>US \$ 3.5 millones</i></b>
<b><i>Servicio de Banda Ancha Rural San Gabán-Puerto Maldonado</i></b>	<b><i>89</i></b>	<b><i>60.000</i></b>	<b><i>US \$ 3.2 millones</i></b>
<b><i>TOTAL FITEL</i></b>	<b><i>2900</i></b>	<b><i>1.547.000</i></b>	<b><i>US \$ 41.3 millones</i></b>





***Promover la  
competencia y  
la expansión de  
los servicios de  
comunicaciones***

## ***Licitaciones Públicas para la asignación de espectro***

- ✓ ***Proceso encargado a PROINVERSION***
- ✓ ***Mayor competencia en servicios móviles***
- ✓ ***Adjudicado: Julio de 2007***

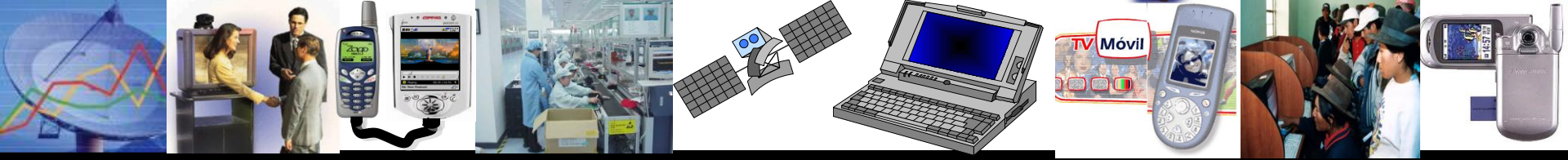
***América Móviles:  
(Banda de 800 MHz)***

- ***Banda B ( 12,5 + 12,5 MHz)***
- ***Oferta: US \$ 22.220.000***
- ***500,000 nuevas líneas en servicio  
(fuera de Lima y Callao) en 5 años***
- ***200 nuevos distritos con cobertura***

***Nextel del Perú:  
(Banda de 1900 MHz)***

- ***Bandas D y E (17, 5 + 17,5 MHz)***
- ***Oferta: US \$ 27.000.000***
- ***500,000 nuevas líneas en servicio  
en 5 años.***
- ***100 nuevos distritos con cobertura***





***Promover la competencia y la expansión de los servicios de comunicaciones***

## ***Licitaciones Públicas para la asignación de espectro***

- ✓ ***Proceso encargado a PROINVERSION***
- ✓ ***Mayor competencia en telefonía fija inalámbrica***
- ✓ ***Convocatoria: septiembre de 2007***
- ✓ ***Adjudicación: diciembre de 2007***

***Banda de 450 MHz***

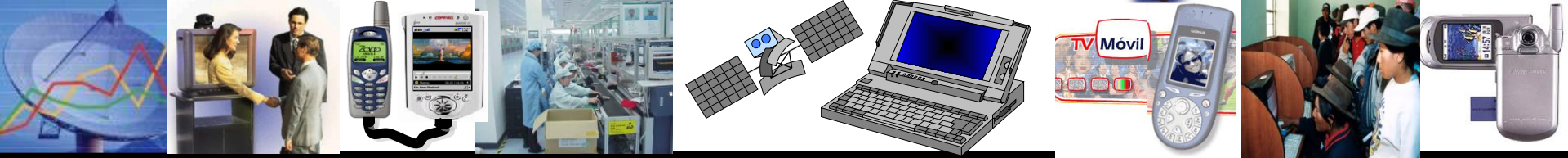
- 5 + 5 MHz en Lima y Callao.
- Adjudicación a título gratuito.
- Compromiso: 350,000 nuevas líneas en servicio.

***Banda de 900 MHz***

- 5 + 5 MHz en Lima y Callao.
- 8 + 8 MHz en provincias.
- Adjudicación a título gratuito.
- Compromiso: 700,000 nuevas líneas en servicio.







***Promover la  
competencia y  
la expansión de  
los servicios de  
comunicaciones***

## ***Licitaciones Públicas para la asignación de espectro***

### **WI MAX**

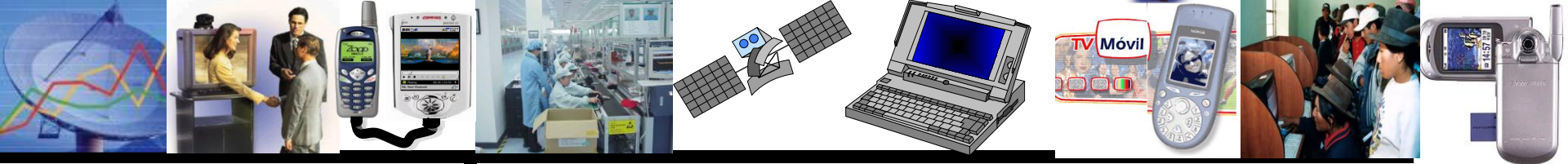
- ✓ ***Proceso a ser encargado a PROINVERSION***
- ✓ ***Mayor competencia en banda ancha***
- ✓ ***Convocatoria: 2007***
- ✓ ***Adjudicación: 2008***

***Banda de  
2 500 - 2692  
MHz***

***-2 668 - 2692 MHz (24 MHz) en Lima,  
Callao, Trujillo, Lambayeque.***

***- 2 668 - 2690 MHz (22 MHz) en el  
resto del país.***





## *Hacia la TV Digital*

*Fomentar la  
innovación  
tecnológica en el  
campo de las  
telecomunicaciones*

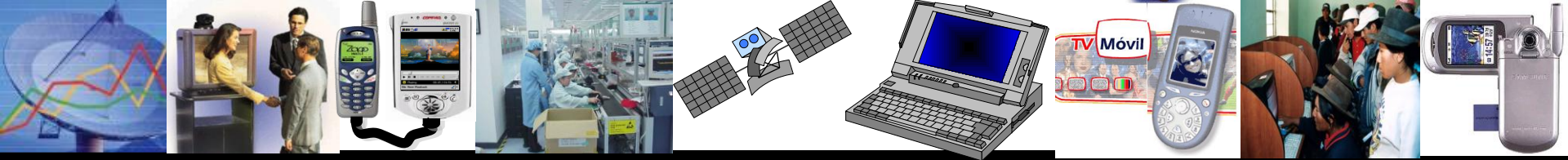
- *Conformación de Comisión Multisectorial encargada de recomendar el estándar de televisión digital.*
- *Ventajas de la televisión digital:  
convergencia, movilidad, múltiples servicios*

*ATSC*

*ISDB-T*

*DVB*





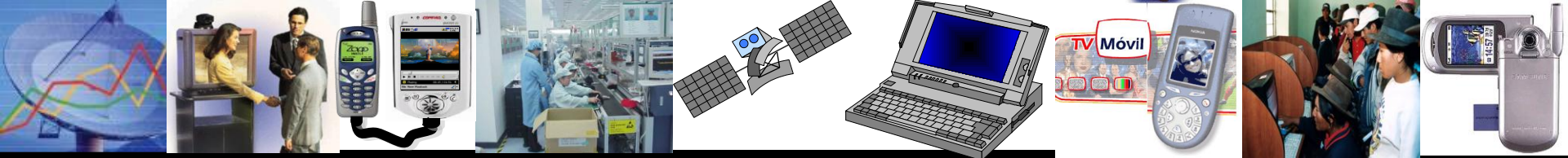
## **Perfeccionamiento del marco regulatorio**

- 1) *Ley N° 28737: Ley que establece la concesión única para la prestación de servicios públicos de telecomunicaciones.*
- 2) *Ley N° 29022: Ley para la expansión de infraestructura en telecomunicaciones y su Reglamento*
- 3) *D.S. N° 049-2006-MTC: Nuevo Régimen del Canon para los servicios públicos móviles.*
- 4) *D.S. N° 211-2006-EF: Eliminación de aranceles a los equipos terminales.*
- 5) *D.S. N° 024-2007-MTC: Norma que posibilita la instalación de ductos y cámaras para instalación de fibra óptica en carreteras (D.S. N° 024-2007-MTC).*
- 6) *Lineamientos para desarrollar y consolidar la competencia y la expansión de los servicios públicos (D.S. N° 003-2007-MTC).*

**Mejorar y  
simplificar los  
procedimientos en  
la regulación y  
control de los  
servicios de  
comunicaciones**

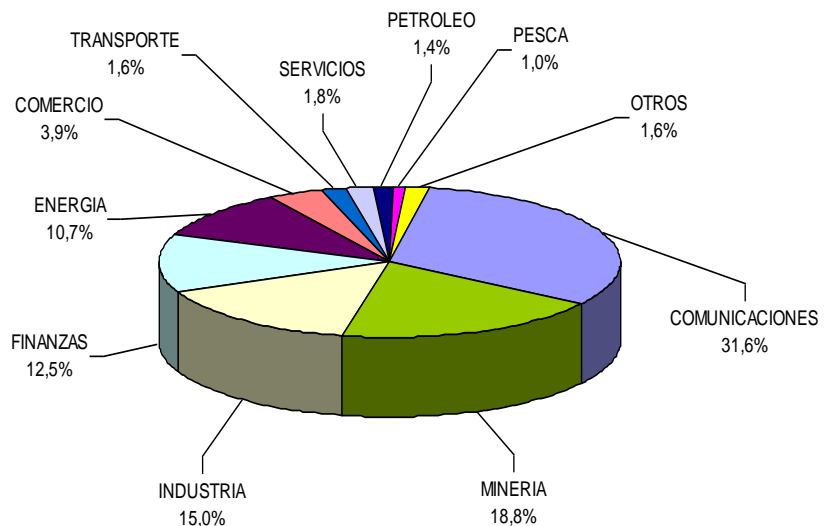






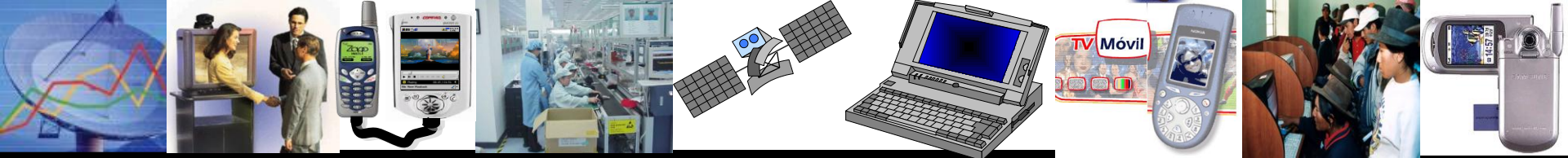
# **Telecomunicaciones: Elemento clave para el desarrollo económico y social del país**

**Las empresas del sector comunicaciones han concentrado el 31.64% de los aportes acumulados a junio de 2007 (inversiones en telefonía fija en los 90's y en telefonía móvil en la presente década).**



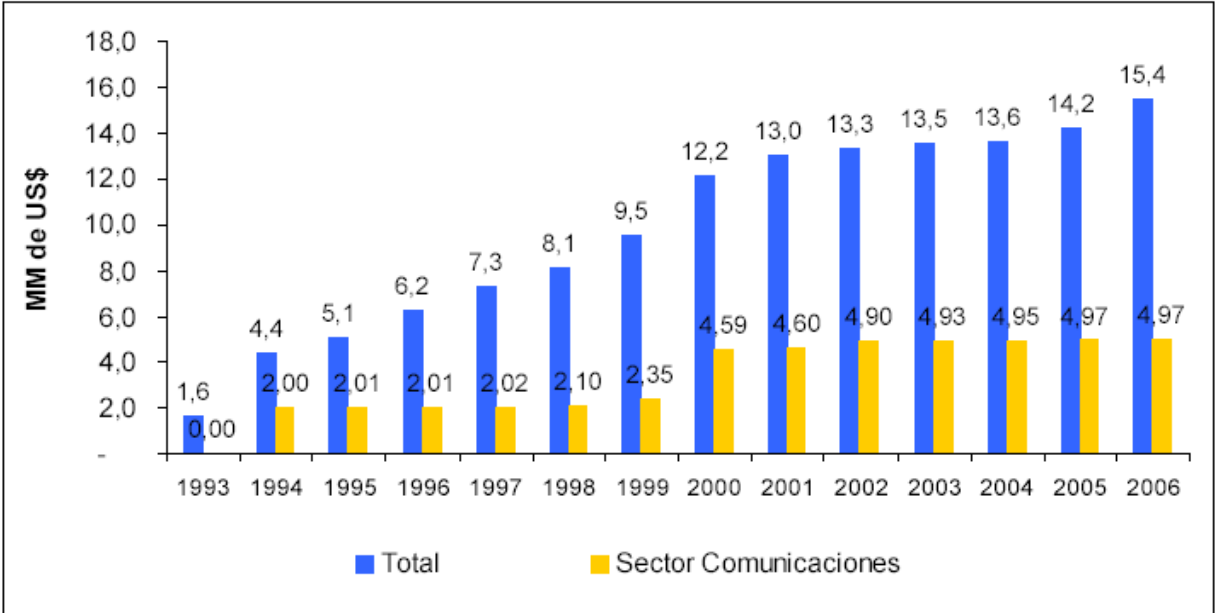
SECTOR	2007*	%
AGRICULTURA	45,0	0,29%
COMERCIO	604,5	3,93%
<b>COMUNICACIONES</b>	<b>4 863,3</b>	<b>31,64%</b>
CONSTRUCCION	123,9	0,81%
ENERGIA	1 645,3	10,70%
FINANZAS	1 924,7	12,52%
INDUSTRIA	2 313,5	15,05%
MINERIA	2 889,0	18,79%
PESCA	150,1	0,98%
PETROLEO	207,9	1,35%
SERVICIOS	276,9	1,80%
SILVICULTURA	1,2	0,01%
TRANSPORTE	248,4	1,62%
TURISMO	62,1	0,40%
VIVIENDA	16,7	0,11%
<b>TOTAL ACUM.</b>	<b>15 372,6</b>	<b>100%</b>

\* Stock de IED a junio de 2007

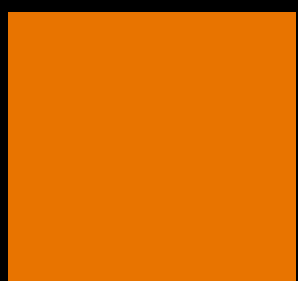


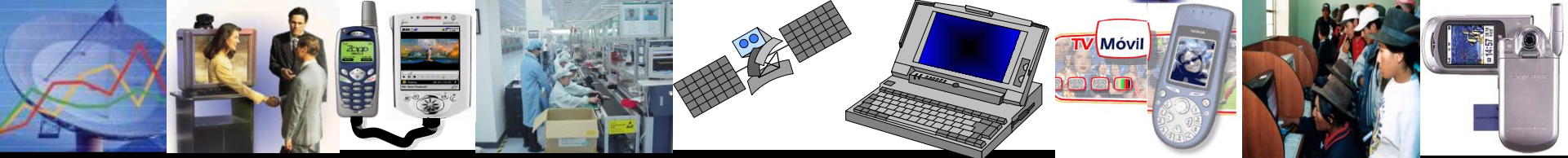
*Telecomunicaciones:  
Elemento clave para  
el desarrollo  
económico  
y social del país*

# ***Evolución de la inversión extranjera directa total y del Sector Comunicaciones (2006 dic)***



Fuente: PROINVERSION - Stock de IED a diciembre del 2006  
Elaboración: Secretaría de Comunicaciones – MTC

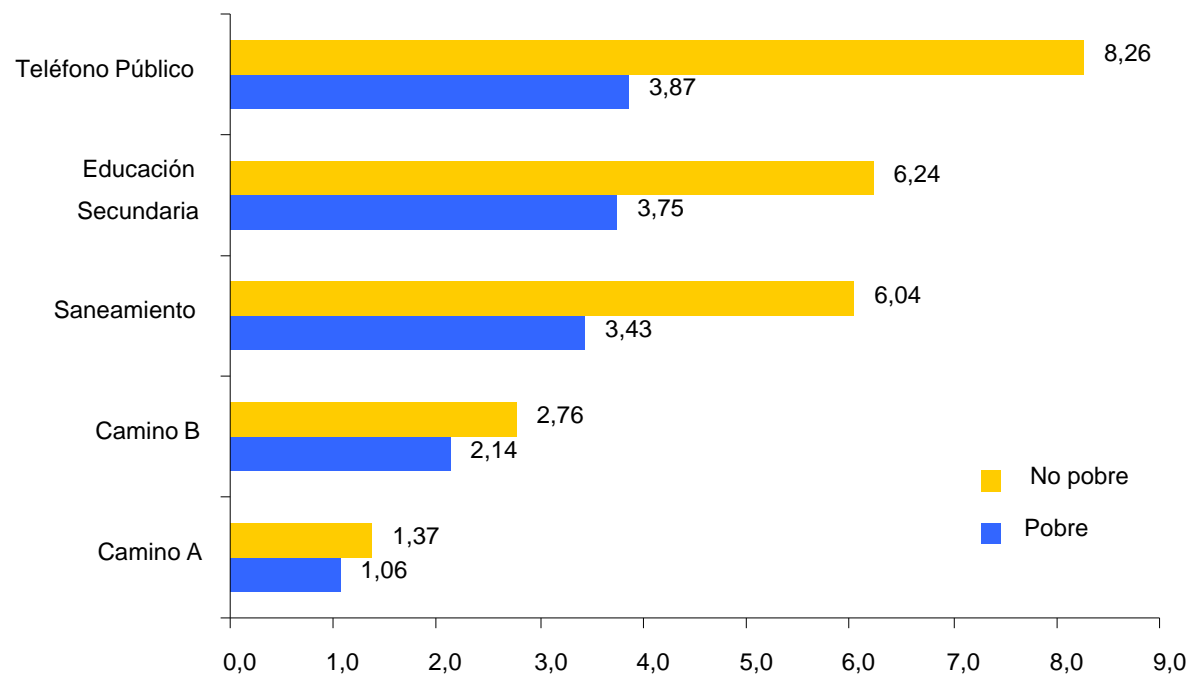




**Como la  
infraestructura en  
servicios públicos  
contribuye al  
desarrollo**



## ***Incremento del ingreso del hogar al acceder a un activo (en variación porcentual)***

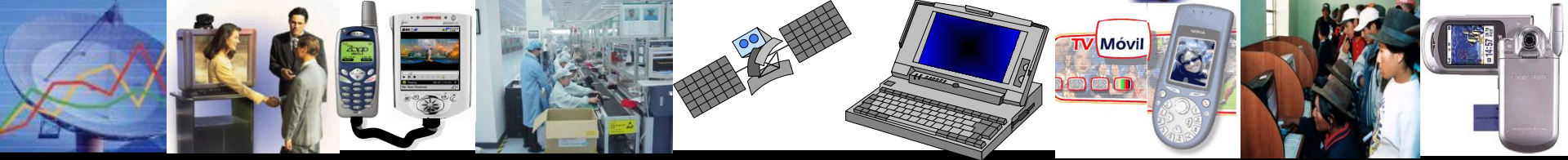


Camino A: reducción de tiempo de viaje de 1 hora.

Camino B: reducción de tiempo de viaje de 2 horas

Fuente: Escobal y Torero (2000), "El camino para reducir la pobreza", elaborado por IPE





# ***GRACIAS***

---

***Dra. Verónica Zavala Lombardi  
Ministra de Transportes y Comunicaciones***

***30 de octubre de 2007***

