

Planeación Sectorial de la Infraestructura de Comunicaciones y Transportes

COMUNICACIONES

SECRETARÍA DE COMUNICACIONES Y TRANSPORTES



Octubre 2019

Objetivos de la SCT

- Superar las grandes asimetrías de la nación y promover una mayor inclusión social, mediante el desarrollo regional y nacional, así como el reordenamiento del territorio, con una visión de largo plazo.
 - Contar con una infraestructura de comunicaciones y transportes integral, eficiente, sustentable y moderna, que sea una red logística de alta eficiencia.
 - Que contribuya a salvaguardar la seguridad nacional.
-

Lineamientos generales

- Conservación y mantenimiento de la infraestructura existente.
 - Terminación de obras útiles inconclusas.
 - Uso eficiente de los recursos.
 - Combate a la corrupción y a la impunidad.
-

Situación Actual

México en el mundo

Reporte de Competitividad Global:
48 de 141 países
(-2 lugares)

- **Infraestructura: 54 (-5)**
- **TIC: 74 (+2)**
- **Innovación: 52 (-2)**

Pilar/Subíndice	Posición 2019
Pilar 2: Infraestructura	54 (-5)
Infraestructura del transporte	51 (-11)
Carretera	34 (-10)
Ferrovial	69 (-15)
Portuaria	38 (+2)
Aeroportuaria	25
Pilar 3: Adopción de TIC	74 (+2)
Suscripciones de telefonía celular	112 (-3)
Suscripciones de banda ancha móvil	78 (+1)
Usuarios de Internet	72 (-3)
Pilar 12: Capacidad de innovación	52 (-2)
Investigación y desarrollo	45 (-1)

Red Carretera Nacional

Tipo de Red	Kilómetros
Red Federal de Carreteras	51,198
Red Federal Libre de Cuota	40,583
Carreteras de Cuota	10,614
Carreteras Estatales	112,902
Red Rural	175,205
A cargo de la SCT	4,612
A cargo de estados y municipios	129,414
Otros (A cargo de Dependencias)	41,179
Brechas	68,654
Total	407,959



Nota: El total no suma exactamente, debido al redondeo de cifras.

Fuente: Subsecretaría de Infraestructura, Mayo 2019

Corredores carreteros



- | | |
|----|---|
| 1 | Querétaro - Ciudad Juárez (1,631.3 km) |
| 2 | México - Nogales con ramal a Tijuana (3,004.5 km) |
| 3 | México - Nuevo Laredo con ramal a Piedras Negras (1,544.4 km) |
| 4 | Mazatlán - Matamoros (973.5) |
| 5 | Acapulco - Tuxpan (694.9 km) |
| 6 | Acapulco - Veracruz (235.9 km) |
| 7 | Manzanillo - Tampico (1,566.1 km) |
| 8 | Puebla - Progreso (1,295.4 km) |
| 9 | Transpeninsular de Baja California (1,622 km) |
| 10 | Veracruz - Monterrey con ramal a Matamoros (1,288.3 km) |
| 11 | Puebla - Oaxaca - Ciudad Hidalgo (933.2 km) |
| 12 | Peninsular de Yucatán (1,303 km) |
| 13 | Altiplano (666.3 km) |
| 14 | Circuito Transístmico (476 km) |
| 15 | Del Pacífico (1,726.5 km) |

Sistema Ferroviario Mexicano

LONGITUD DE LA RED

26,914 km



Sistema Portuario Nacional

117 Puertos

102 puertos y 15 terminales fuera de puerto

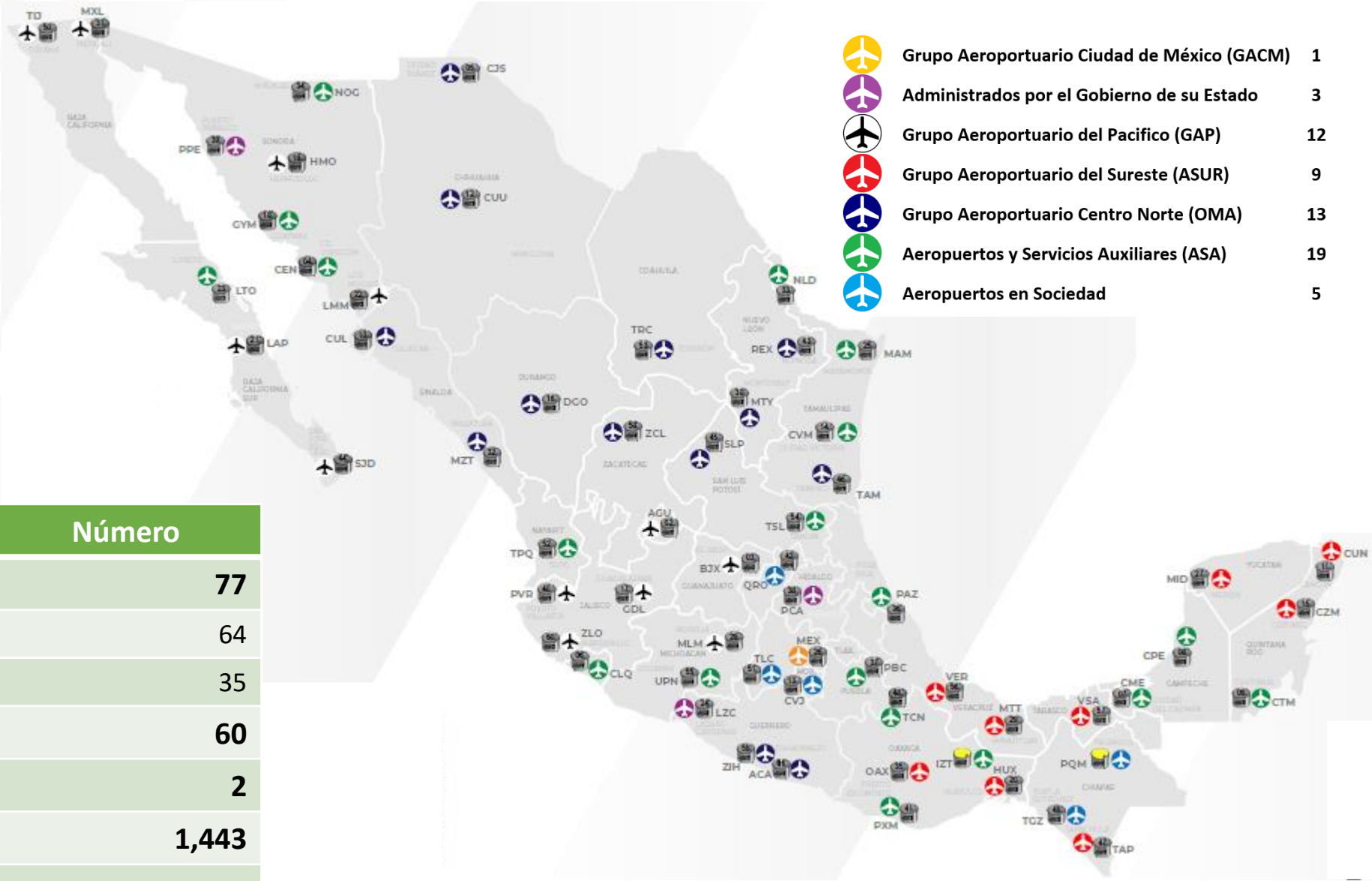
Puertos y/o terminales Ports & Terminals	Concesionario Concessionaire
32	API* Federal
2	API Fonatur**
10	API Baja California Sur
1	APIM*** Guaymas
1	API Acapulco
14	API Campeche
7	API Quintana Roo
3	API Tabasco
1	API Tamaulipas
2	API Sistema Portuario Veracruzano
44	No concesionados
117	



* Administración Portuaria Integral/ Land lord Port Administration
 ** Fondo Nacional de Fomento al Turismo / National Fund for Tourism Development
 *** Administración Portuaria Integral Municipal / Municipal Land lord Port Administration

Fuente: Coordinación General de Puertos y Marina Mercante.

Sistema Aeroportuario Mexicano



Tipo	Número
Aeropuertos	77
Internacionales	64
Concesionados	35
Estaciones de combustible	60
Puntos de suministro	2
Aeródromos	1,443
Helipuertos	485

Fuente: Subsecretaría de Transporte /
Aeropuertos y Servicios Auxiliares.

PASAJEROS TRANSPORTADOS, 2018

3,945.9 MILLONES DE PERSONAS



Carretero



3,773.0

95.6%

Marítimo



18.7

0.5%

Ferrovioario



57.8

1.5%

Aéreo



96.4

2.4%

Fuente: Estadística Mensual del Sector
Comunicaciones y Transportes, Junio 2019.

CARGA TRANSPORTADA, 2018

1,002.3 MILLONES DE TONELADAS



Carretera



556.4

55.5%



Marítima



317.0

31.6%



Ferroviaria



128.0

12.8%



Aérea



0.8

0.1%

Internet y Telefonía Celular



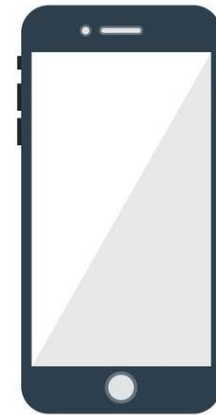
74.3
millones de
personas
usuarias de
internet

65.8%
de la
población



18.3
millones de
hogares con
conexión a
internet

52.9%
de los
hogares



83.1
millones de
personas
usuarias de
telefonía
celular

73.5%
de la
población

Fuente: Encuesta Nacional sobre Disponibilidad y Uso de Tecnologías de la Información en los Hogares (ENDUTIH) 2018.

Infraestructura e instalaciones estratégicas



117 Puertos



77 Aeropuertos



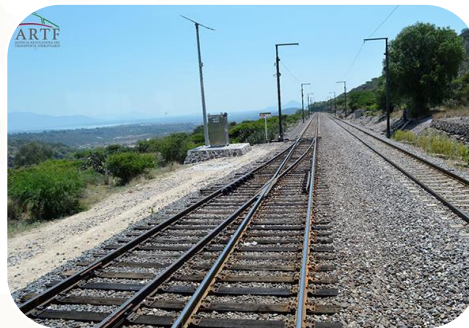
**334 Terminales
de Pasajeros**



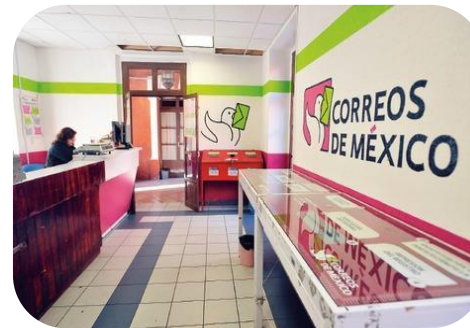
**2 Satélites y 2
Centros de Control**



**407,959 Km de
Carreteras**



**26,914 Km de
Vías Férreas**



**1,586 Oficinas
SEPOMEX**



**1,703 Oficinas
TELECOMM**

Proyectos prioritarios y estratégicos

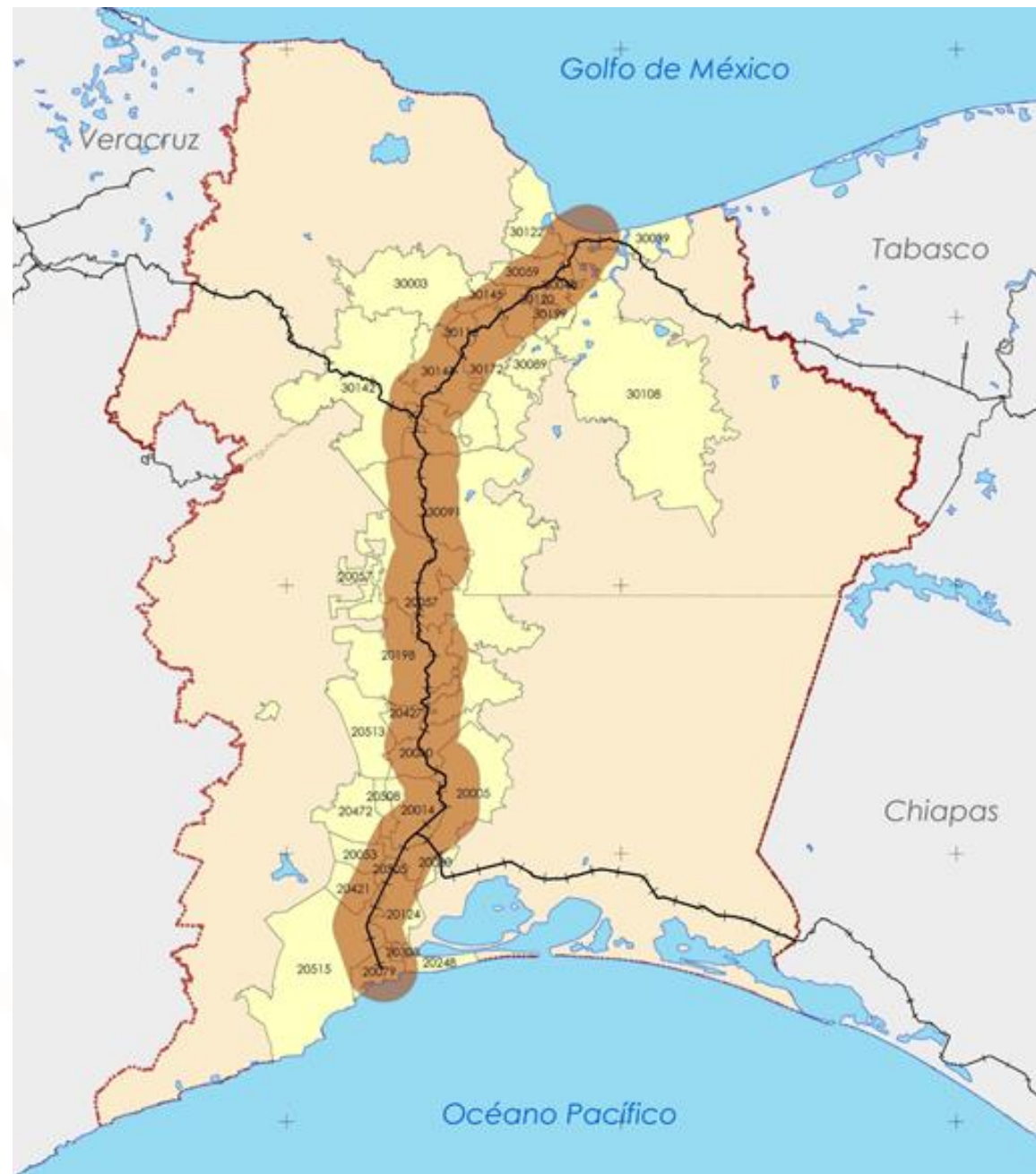
Proyectos prioritarios y estratégicos

- Conservación y mantenimiento de la infraestructura de transporte
 - Caminos y puentes.
 - Puertos, aeropuertos y vías férreas.
 - Conclusión de obras útiles suspendidas o en proceso.
 - Proyectos de desarrollo regional.
 - Programa de inversión privada en infraestructura.
-

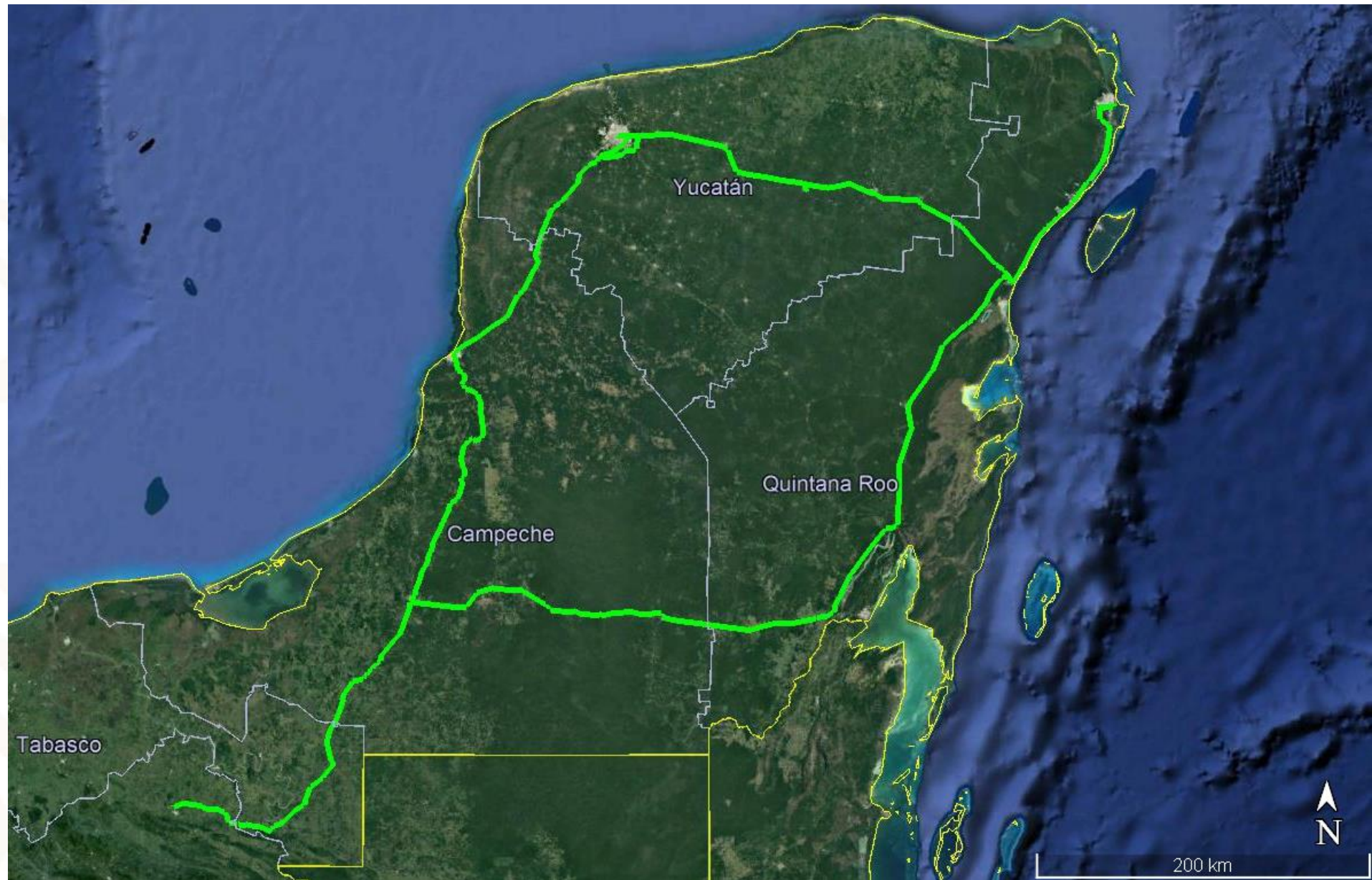
Solución al problema de saturación del AICM



Desarrollo Regional del Istmo de Tehuantepec



Tren de la Ruta Maya



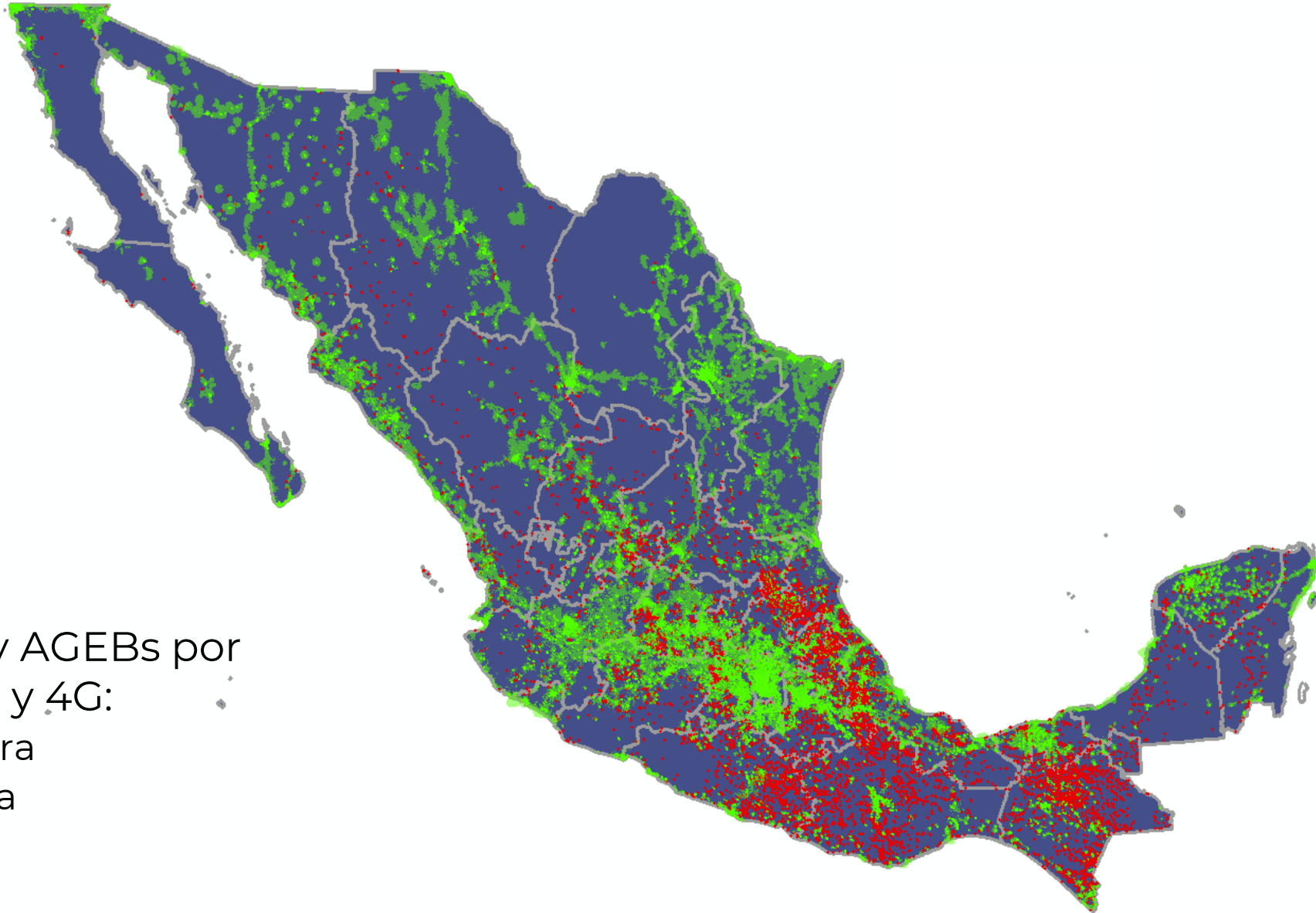
Pavimentación de 350 caminos a cabeceras municipales



Cobertura de Internet Móvil

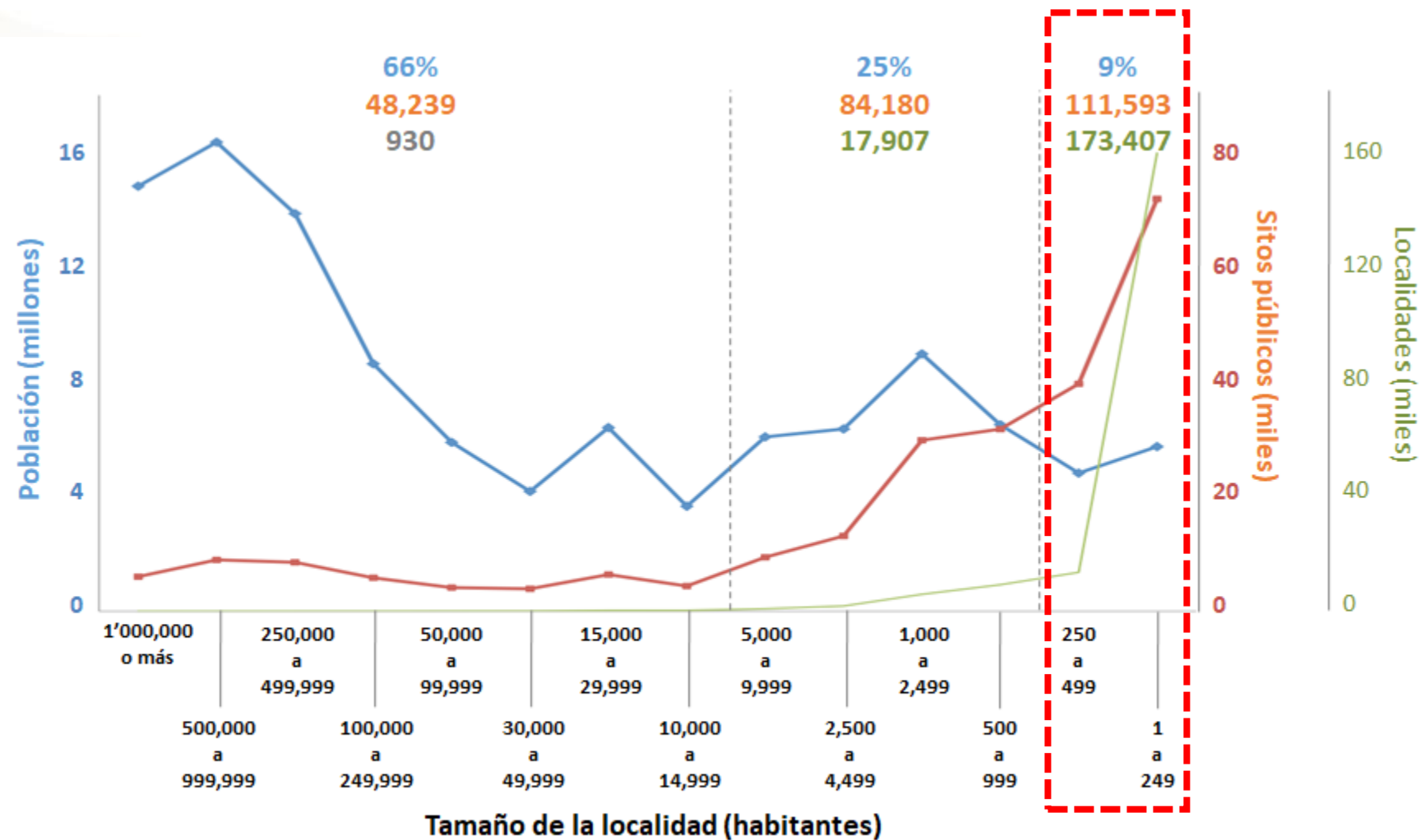
Localidades y AGEBs por
cobertura 3G y 4G:

- Con cobertura
- Sin cobertura



Fuente: Subsecretaría de Comunicaciones.

Conectividad universal a Internet de banda ancha



Fuente: Elaborado con datos del Censo Nacional de Población y Vivienda 2010 (INEGI). El número de sitios públicos es estimado

Red Nacional de Trenes de Pasajeros

Fuente: Estudio de gran visión del Sistema Ferroviario Mexicano, ARTF (imagen objetivo a largo plazo).



Organización del Sistema Portuario Nacional



Fuente: Coordinación General de Puertos y Marina Mercante.

Desarrollo de la Marina Mercante

Nueva Ley para el Desarrollo de la Marina Mercante y la Construcción Naval

Incrementar la participación de la flota mexicana en el transporte marítimo de corta distancia y cabotaje

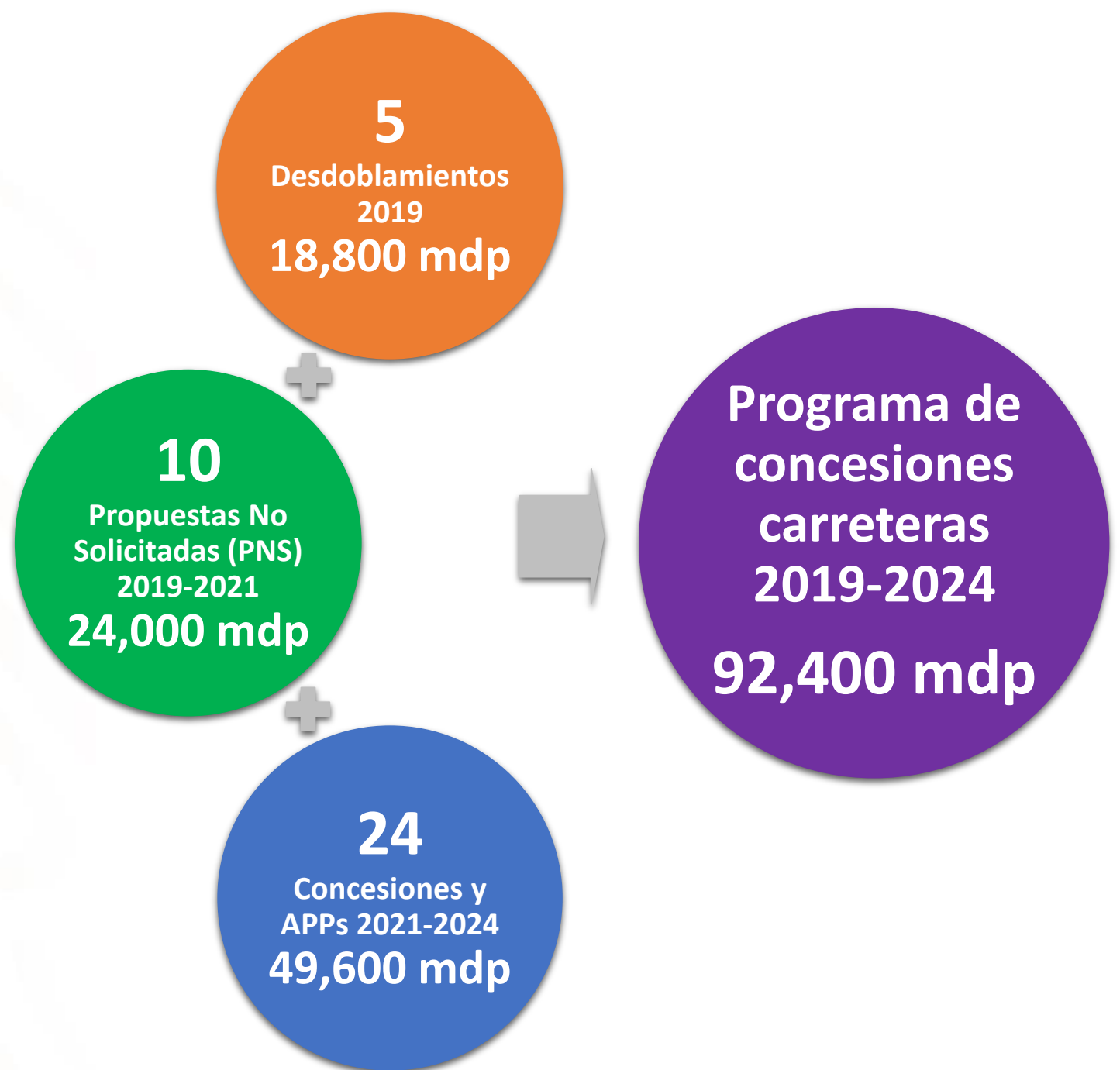
Reactivar la industria naval: se cuenta con **17 astilleros** (12 privados, 1 Pemex 4 SEMAR)

Impulsar la educación y profesionalización marítimo portuaria: **Universidad Marítima y Portuaria de México**



Grandes usuarios del autotransporte + empresas navieras + APIS = Rutas regulares de cabotaje

Esquemas para el desarrollo de Infraestructura



COMUNICACIONES

SECRETARÍA DE COMUNICACIONES Y TRANSPORTES

