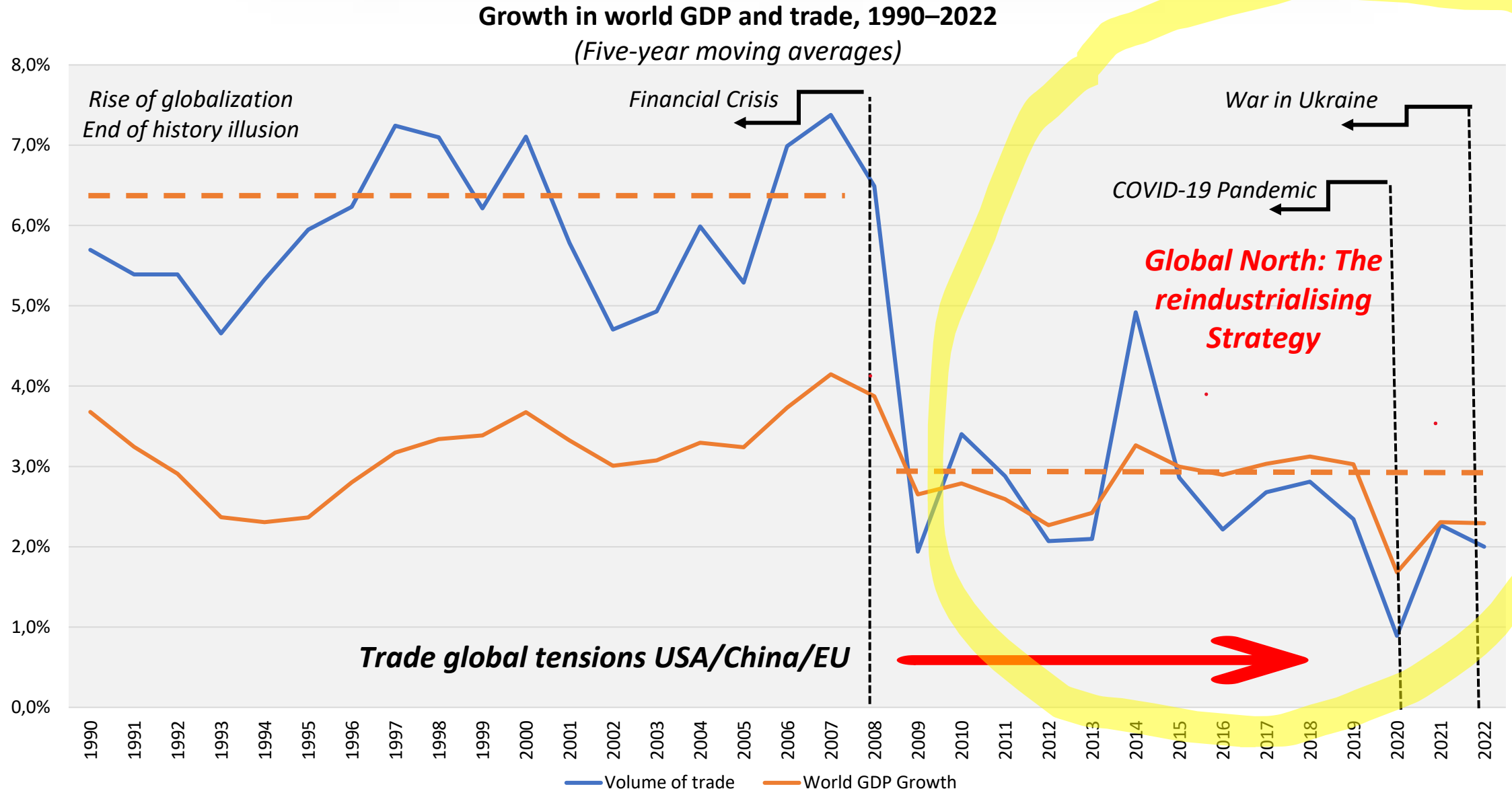


# REINDUSTRIALIZACIÓN Y DESARROLLO: PERSPECTIVAS Y FUNDAMENTOS PARA UNA ALIANZA ESTRATÉGICA UE-CELAC

Mario Cimoli, UAM-X, departamento de producción y economía, México  
Instituto de Economía de la Escuela de Estudios Avanzados, Sant 'Anna, Pisa (Italia)  
Madrid 02/10/23

- Productivismo y nuevo orden global: reflexiones sobre la alianza UE-ALC
- Los problemas estructurales en ALC: poca inversión y baja productividad
- La transición hacia el desarrollo sostenible en UE y ALC: brechas y restricciones
- Las IED y el GGIA: convergencia y alianza estratégica para el desarrollo
- Planificación estratégica en AL C: prioridades, restricciones y sectores
- Mapeo proyectos inversiones en el GGIA: países, subregiones y la región
- Conclusiones: Desde el GGIA hacia una alianza estratégica de reindustrialización

# No solo una crisis, una sucesión acumulada de shocks



# Fragmentación global y reindustrialización

## Los nuevos modelos de producción y comercio

Area	Existing Model	Emerging Model	Description
Business model	"Just-in-time"	"Just-in-case"	Relying on a combination of larger stocks of inputs and final products and diversification of suppliers. This approach is intended to mitigate risks of disruptions and shortages.
Organization of production	Value chain extension	Value chain shortening	Reducing the stages of production located overseas or the shares of foreign value added integrated into production.
	Offshoring	Backshoring, onshoring, reshoring or nearshoring	Shifting production to industrialized countries from developing ones (often driven by proximity to final consumers and flexibility in logistics).
		Ally and friend-shoring	Shifting production to trusted countries that adhere to core values about how to operate in the global economy and that share strategic interests.
Guiding principle of industrial and trade policy	Efficiency-seeking Market-seeking	Resilience-building	Engaging with trade partners and promotion of local production based on the protection of national security interests and adherence to a rules-based order to security and labour rights.
Foreign trade paradigm	Globalization	"New Bretton Woods"	"Free but secure trade", including measures to ensure the continuity of strategic supplies during times of crises. Trade relations shifting away from multilateralism and strategic competitors; reappraisal of regional and bilateral solutions.

## **New Paradigm sustainability - Reindustrialización UE-EEUU**

### **US Inflation reduction act**

- USD 739 billion
- Clean energy sectors and technologies
- Tackling legacy pollution
- Infrastructure (repairing / rebuilding roads and bridge, upgrading airports, ports, waterway, national network of charges)
- Sectoral industrial/digital support

### **GEEN Deal industrial plan**

- (RRF250 billion (grans/loans), NGEU funds) EUR 750 billion
- regulatory environment, speeding up access to finance, enhancing skills, and open trade for resilient supply chains
- Sectoral transformation (transport, energy, agriculture, buildings, and industries such as steel, cement, ICT, textiles and chemicals)

**PLUS**

**Manufacturing industrial policies (chips, supply chains, militar Industry)**

## UE-ALC frente al nuevo escenario global: transformación, productivismo y reindustrialización

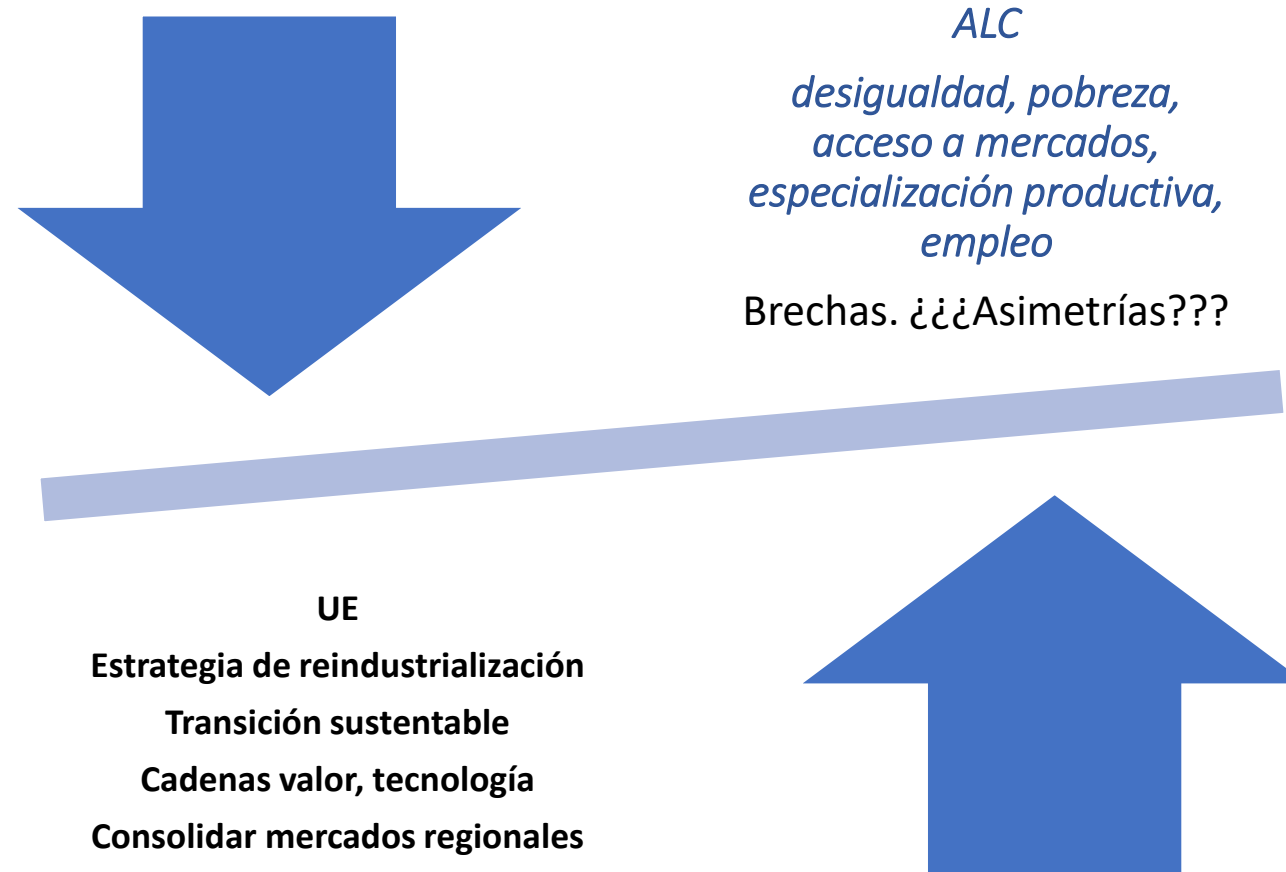
### UE

- PIB per cápita 36000 USD
- Solicitudes patentes (EPO) 188.600
- Emisiones CO2 (TM per cap.) 6.1
- Formación bruta cap. 23%
- Exportaciones diversificadas (altas tecnologías)
- Balanza comercial (B/S) 3,2 %PIB
- formalidad >
- >desigualdad
- >pobreza

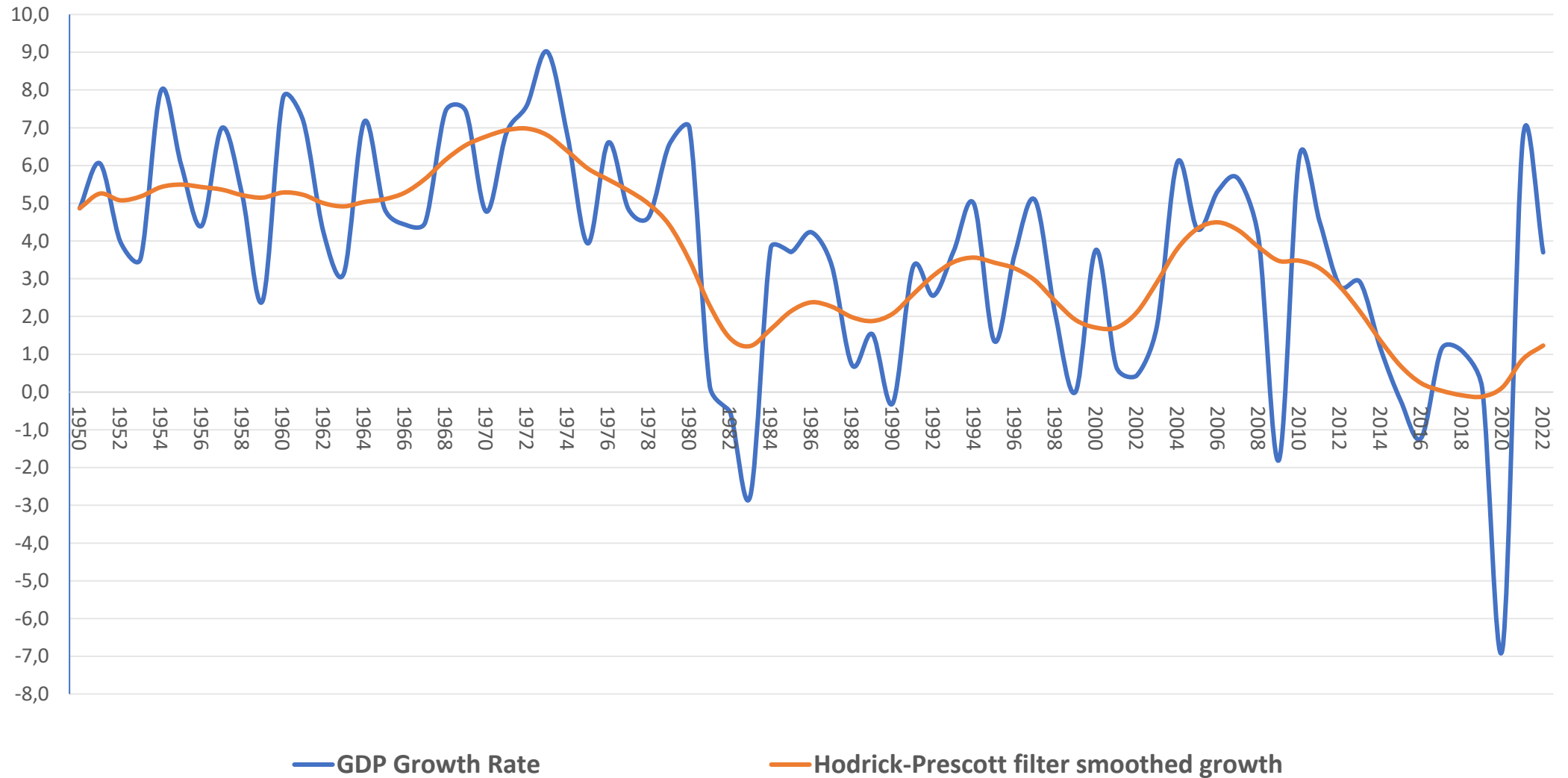
### ALC

- PIB per cápita 8300USD
- Solicitudes patentes res. (OMPI) 8385
- Emisiones CO2 (TM per cap.) 2.5
- Formación bruta cap. 18% (pond.)
- Exportaciones concentradas (RN, bajos salario)
- Balanza comercial (B/S) -0,6 %PIB
- informalidad >
- desigualdad >
- pobreza >

# Repensar las relaciones UE ALC en el nuevo contexto global



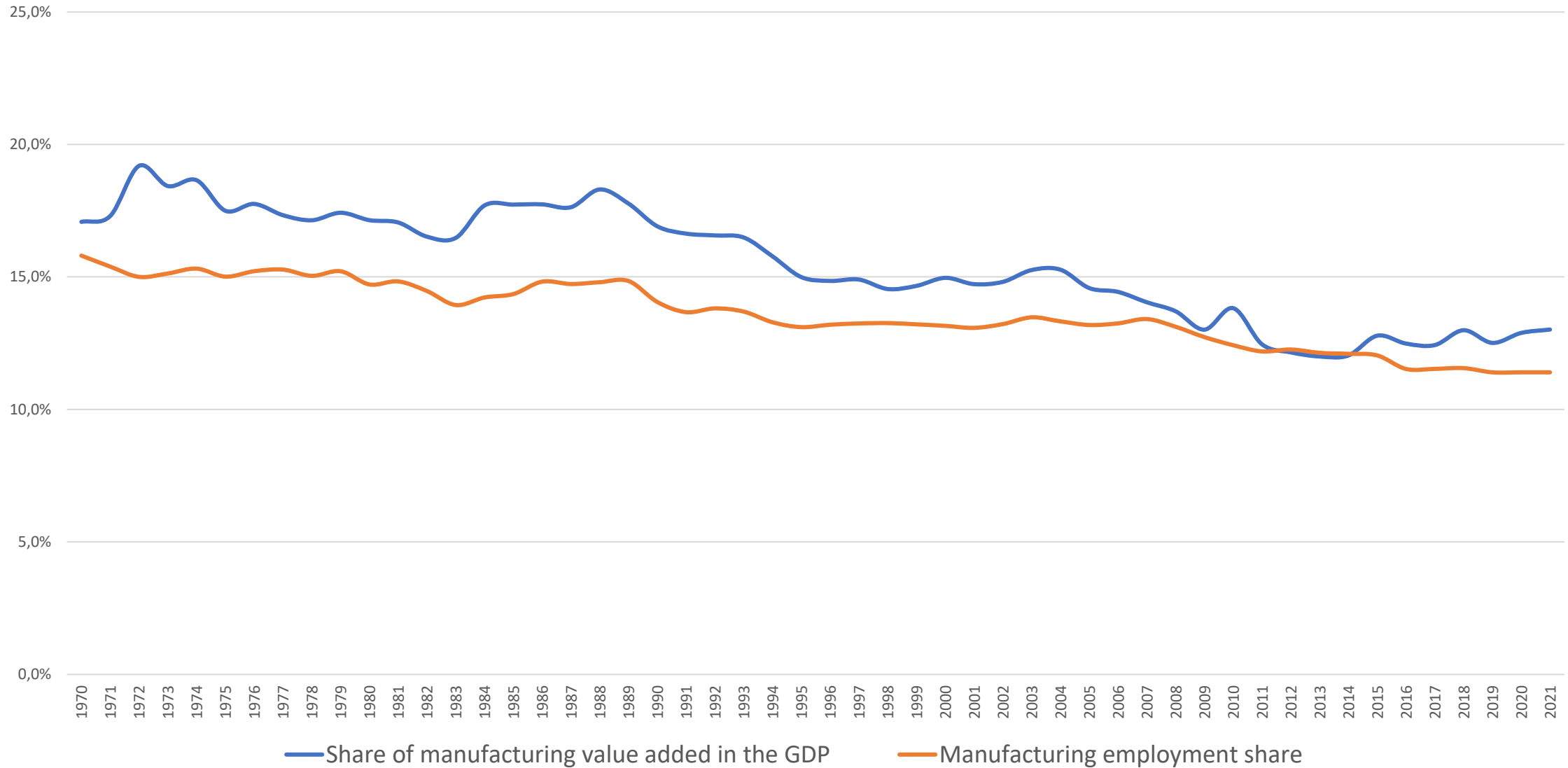
# Inestable y bajo crecimiento estructural América Latina, 1950-2022





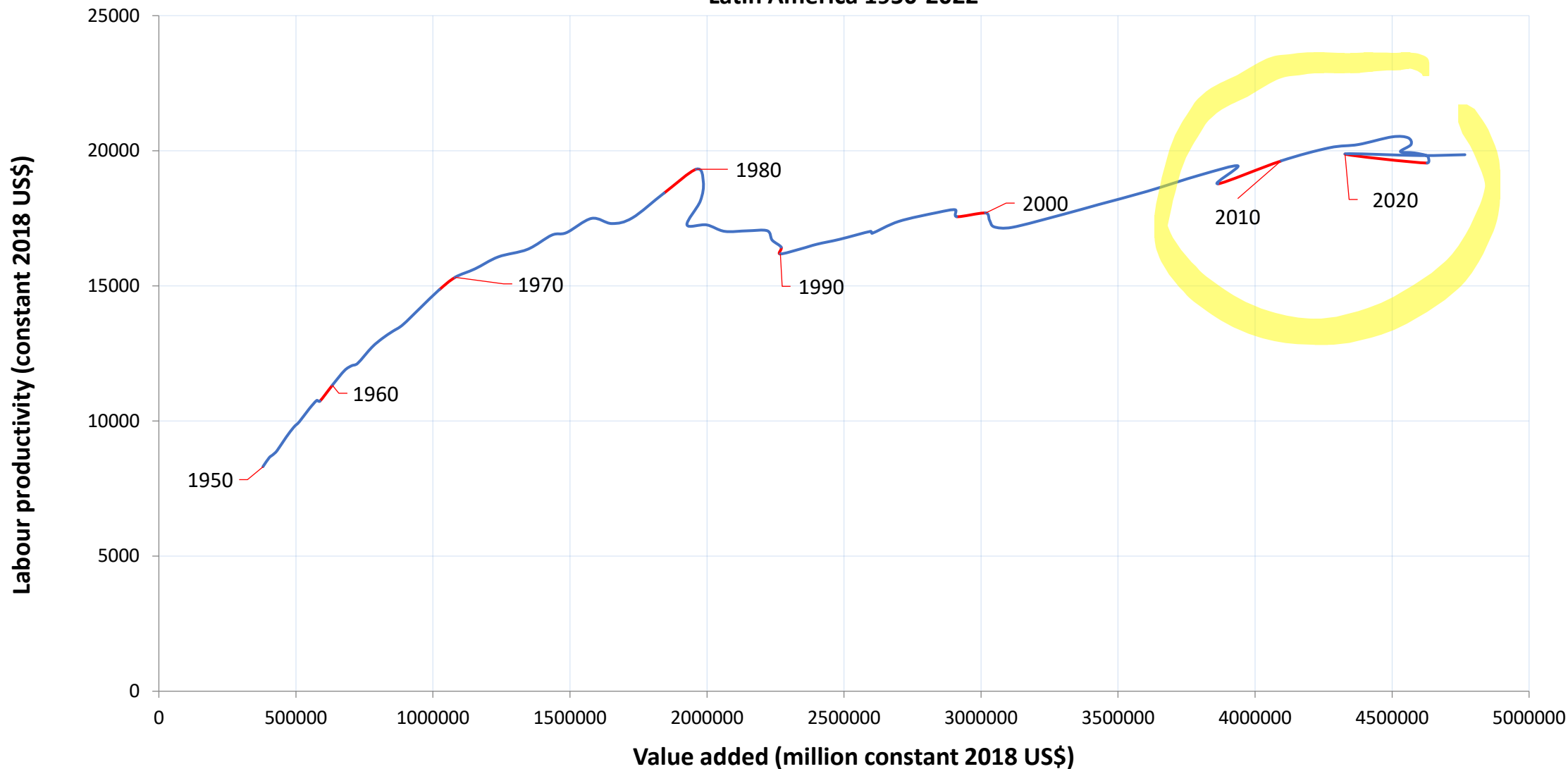
# Prematura y persistente desindustrialización

LAC: Share of manufacturing value added and employment in GDP – 1970-2021



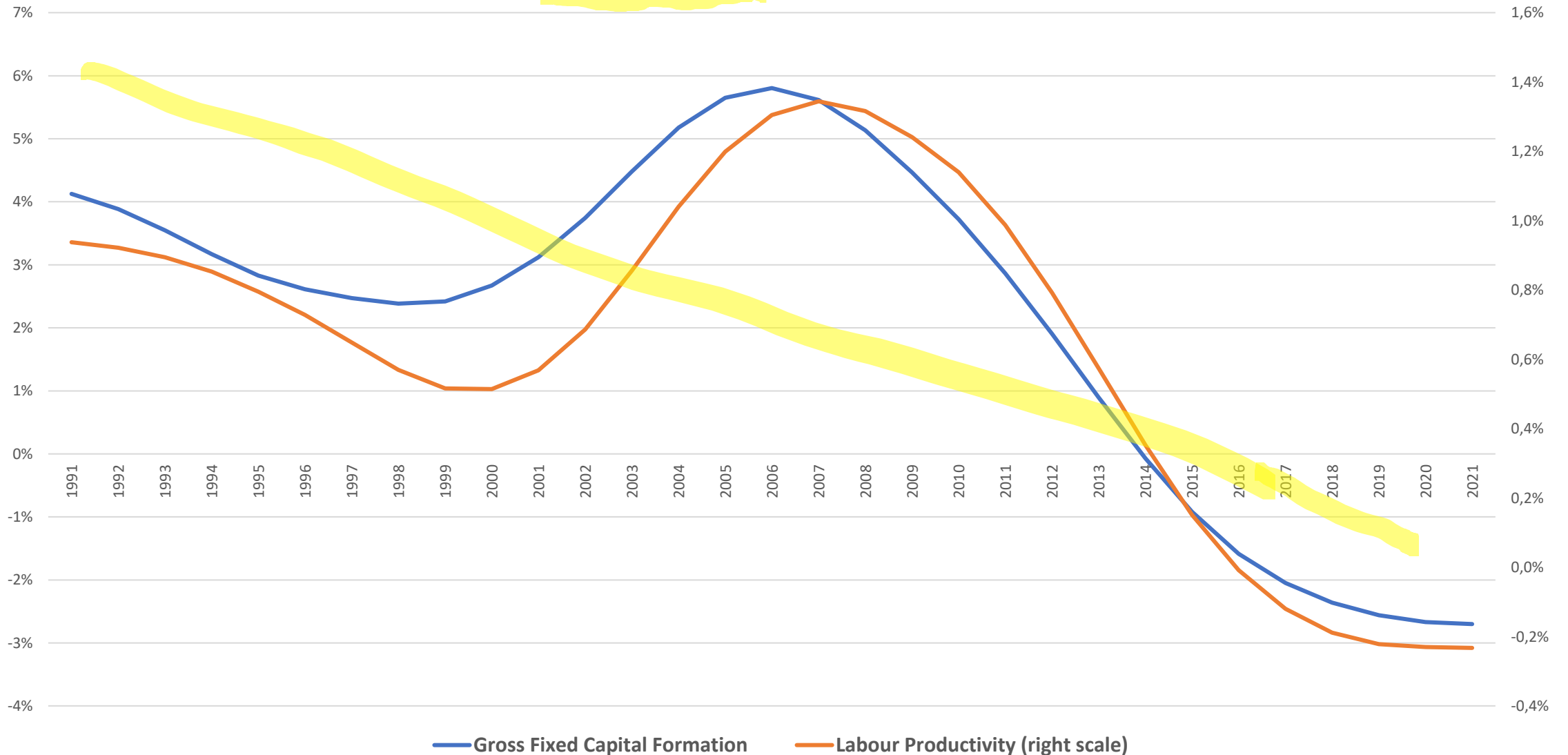
# Trampa de crecimiento e inversiones América Latina 1950-2022

Latin America 1950-2022



# Productividad e inversiones a la baja tendencia estructural ultima dos décadas

Latin America and the Caribbean: trend rates of change in labor productivity and gross fixed capital formation, 1991-2021



# *Que se espera...*

IED de calidad

Sectores estratégicos

GGIA sectores

Cadenas de valor

Transferencia tecnológica

Cooperación *tradicional*

*Dialogo*

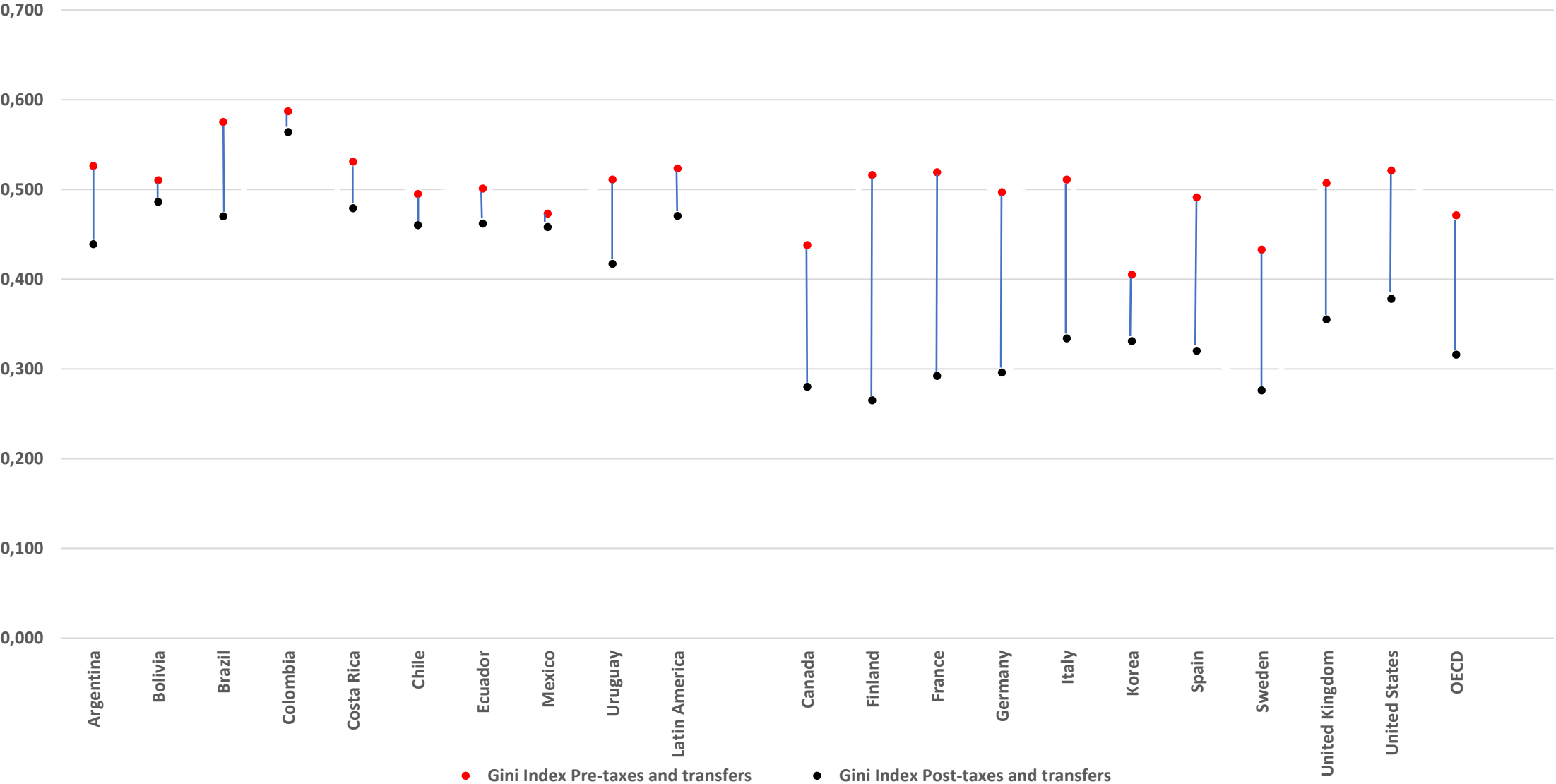
**Como los países de ALC ven sus prioridades**

**Planes estratégicos**

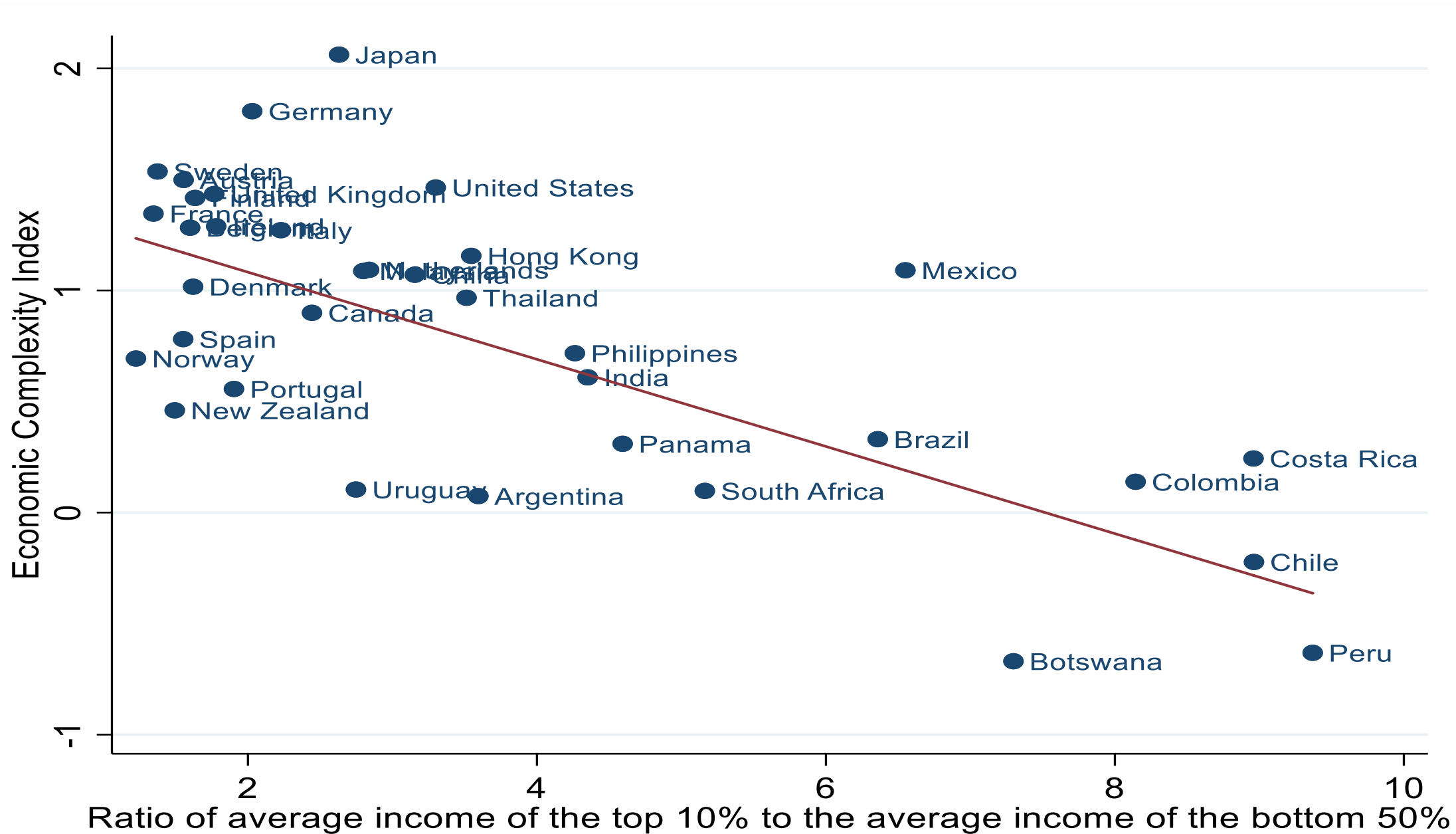
**Acciones de gobierno**

**Declaraciones y posicionamiento**

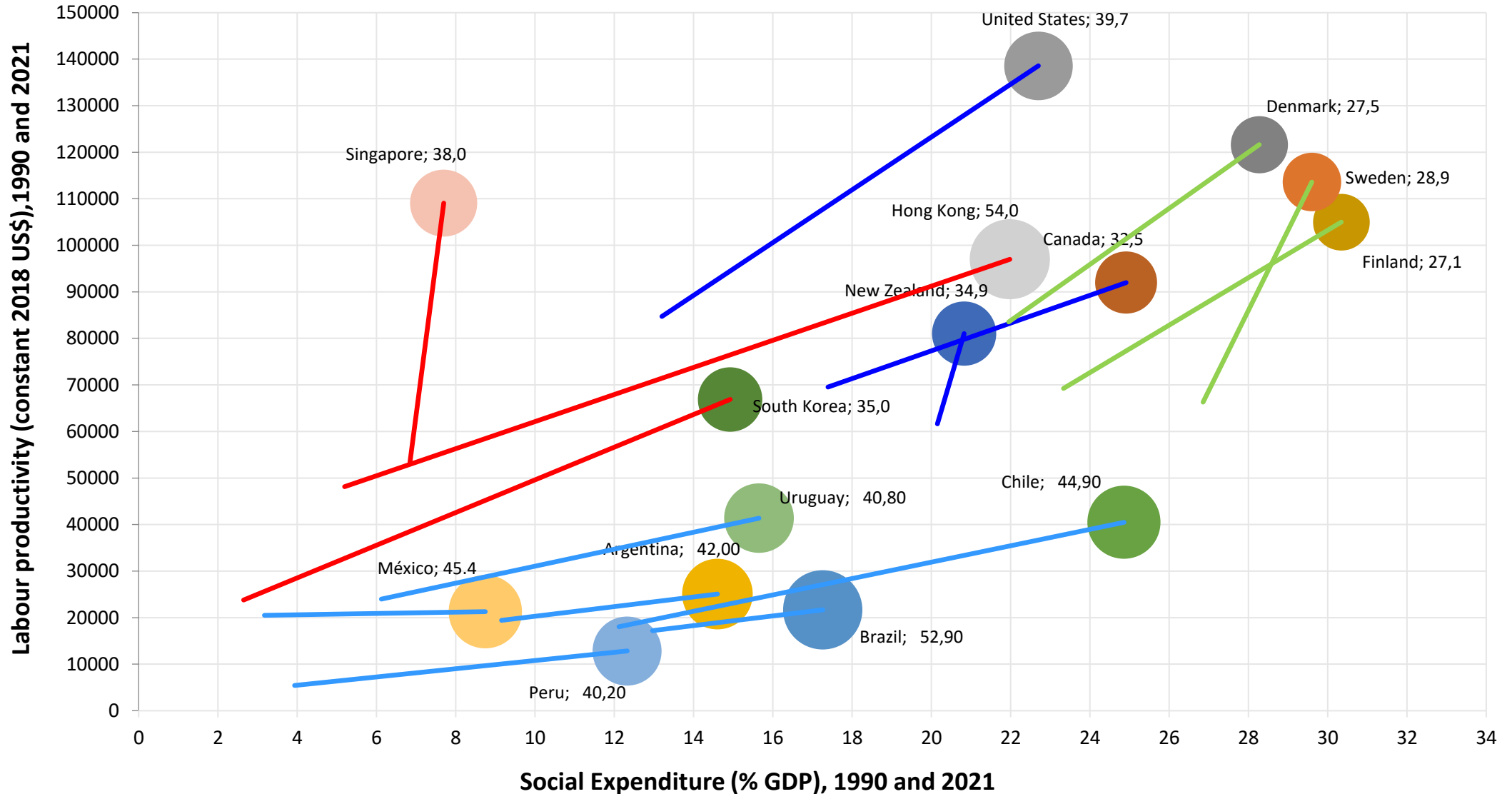
# Gini coefficient pre and post-taxes and transfers, 2020 or latest available year



# Productive structure and income distribution, 2021



# Productivity growth and social spending can create a virtuous cycle for development



## - Cuadro IED activo estratégico

### IED Flujo/Acervo

- Flujo entrada de IED 32mil millones, 35% en participación. En 2015, el acervo de IED de la Unión Europea en ALC ascendía a cerca de 500.000 millones de dólares, lo que representa el 9% del total de sus inversiones en el exterior. En 2021, el acervo UE es el en Brasil es de aproximadamente 370.000 millones, 40% del total. En Chile, el acervo UE fue a 64.000 millones de dólares (26% del total). El acervo UE en ALC supera los 700 mil millones

IED : inversiones UE en ALC		
	Flujo IED	Participación %
2016	41	37
2018	53	43
2019	45	42
2020	26	34
2021	33	35

### Sectores/Actividades

- Sector renovable crece a partir del 2005, llega 41 mil millones en los últimos cinco años (2016/2021).

IED : sectores UE en ALC (2021)		
Sectores	Valor	Participación %
Energía	41,5	28,4
Telecomunicaciones	12,1	8,2
Carbón, petróleo y gas	10,9	7,4
Autos y autopartes	10,2	6,9
Intensivas en tecnología	7,3	5
Trasporte	6,6	4,5
Metales	6,2	4,6
Resto	51,2	35
UE	146	100



## **GGIA para ALyC: aprendizaje y seguimiento**

1. Proceso GGIA /cooperación al desarrollo
2. Inversión, tecnología y reindustrialización
3. Recursos y mecanismos de financiamiento
4. Coordinación: sector privado, bancos y gobiernos
5. Seguimiento e institucionalidad

## Proceso GGIA /cooperación al desarrollo

- 1) El GGIA: **transformación productiva sostenible en ALC.**
- 2) El proceso ***bottom-up*** para decidir sectores y actividades
- 3) El dialogo y la concertación de la agenda genero un ***capital social multi actor*** entre la UE y ALC

Es un dialogo que da origen a un nuevo patrón de cooperación. No quiere decir que sustituye el modelo de cooperación tradicional. **Esta dinámica permitió construir un tejido de actores en un proceso *botón up* para la toma decisiones sobre la estrategia de inversiones y habilitan a resolver los problemas estructurales de la región.**

## Inversión, tecnología y reindustrialización

1. En la cumbre fue retomado el tema de la promoción y apoyo a las **cadena de valor**. ( se vea: “Creating value through regional integration”, “The most promising value chains opportunities for Africa”, [https://ec.europa.eu/commission/resscorner/api/files/attachment/874052/GG\\_Africa\\_ValueChains.pdf](https://ec.europa.eu/commission/resscorner/api/files/attachment/874052/GG_Africa_ValueChains.pdf))
2. Durante el proceso otras inversiones fueron tomando peso: como la infraestructura para **red hídrica** (agua potable, residual y alcantarillado). Pero temas como **carreteras, movilidad tradicional y otras fuentes de energía, como el gas líquido**, encontraron poco espacio en la agenda. Pensar a la **eficiencia energética** es determinante.

## Recursos y mecanismos de financiamiento

- 1) Los recursos anunciados que se aproximan a 45b. Son recursos importantes, que permiten **reorientar** el financiamiento UE y reducir la **fragmentación** de la ayuda al desarrollo.
- 2) Dada una presencia importante de la **IED** de parte de la UE, la reducción de la segmentación de los recursos y una mayor focalización del financiamiento podrán aumentar las externalidades con el sector privado y generar un lazo de cooperación más estructurado.
- 1) Por otro lado, definir con claridad las **fuentes** y los **mecanismos de financiamiento** será fundamental para pasar de la aceptación que tuvo el GGIA en la cumbre a la puesta en acción de los proyectos de inversión.

## Coordinación: sector privado, bancos y gobiernos

1. La participación del **sector público y privado** está a la base de la puesta en acción del GGIA. La búsqueda también de **fuentes de financiamiento y apalancamiento** por parte de las bancas de desarrollo: BID, CAF y BEI fue y será aún más determinante. **El modelo tripartito; gobierno, empresas y sistema de financiamiento de las dos regiones es factor determinante para la alianza.** El diálogo con las bancas se demostró central...*enforcement* para obtener una mayor flexibilidad en la estrategia de financiamiento.
1. Las inversiones generadas en los países, la IED y la GGIA son determinantes para ALC. El diálogo y el proceso de definición de la agenda y la realización del BRT permitió consolidar la opinión que las inversiones son una componente decisiva de la alianza estratégica. Pero también permitió comprender que si el diálogo no se extiende a las otras variables económicas el proceso puede quedar truncado.

## Seguimiento e institucionalidad

- 1) Por lo tanto, así como se decidió de institucionalizar el dialogo en lo político, es también decisivo construir un espacio donde se pueda dar seguimiento a **la agenda de inversiones y seguir los temas económicos estratégicos**. Por ejemplo, los temas de coyuntura macro, el financiamiento al desarrollo y la coordinación en los temas de comercio. En este sentido, la institucionalización de un dialogo permanente y representativo de las autoridades económicas de los bloques es un aporte a la estabilidad y a la convergencia de las estrategias. Consolida las decisiones en los temas inversiones, tecnología y comercio. **En la lógica del EU-U.S. Trade and Technology Dialogue (TTD)**.
- 2) El seguimiento de los proyectos requiere una **coordinación estable a nivel de país, regional y subregional**. Mas un esfuerzo de coordinación y objetivos compartidos entre SEAS y INTPA. La agenda de inversiones a nivel país, regional y subregional fue decisiva para la afirmación de una alianza estratégica. Pero, a partir de la cumbre, el **seguimiento** y la **consolidación** de la agenda y de un dialogo económico estratégico entre la UE y ALC es decisivo. Toda inversión depende de los escenarios económicos y de las estrategias implementadas por los países y las empresas.